



Contrat territorial de gestion quantitative et qualitative de l'eau du Cher

Présentation du projet

CLE du SAGE Yèvre-Auron
7 novembre 2017





Qu'est-ce qu'un CTGQQ ?



Qu'est-ce qu'un Contrat Territorial de Gestion Quantitative et Qualitative ?

DEFINITION

- **Outil de développement territorial** à l'échelle du département
- Cadre de programmation de l'Agence de l'Eau Loire-Bretagne

ENJEUX

- **Fédérer** l'ensemble des acteurs agricoles et non agricoles pour une **gestion durable de l'eau**
- **Améliorer l'état quantitatif et qualitatif des masses d'eau** pour atteindre les objectifs de la Directive cadre sur l'eau





Contexte territorial

Contexte : le choix du territoire

ZRE Cher

SAGE Yèvre-Auron et Cher Amont (18)

4 453 km²

12 sous-bassins versants hydrographiques

2 535 exploitations agricoles

308 000 ha de SAU

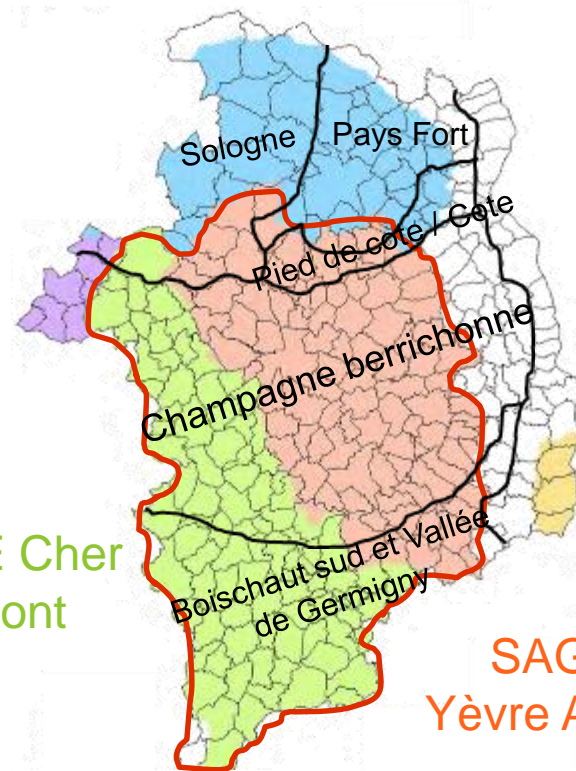
dont 240 000 ha labourables

62 000 ha en herbe

1 400 ha de cultures permanentes

SAGE Cher
Amont

SAGE
Yèvre Auron



280 exploitations agricoles irrigantes

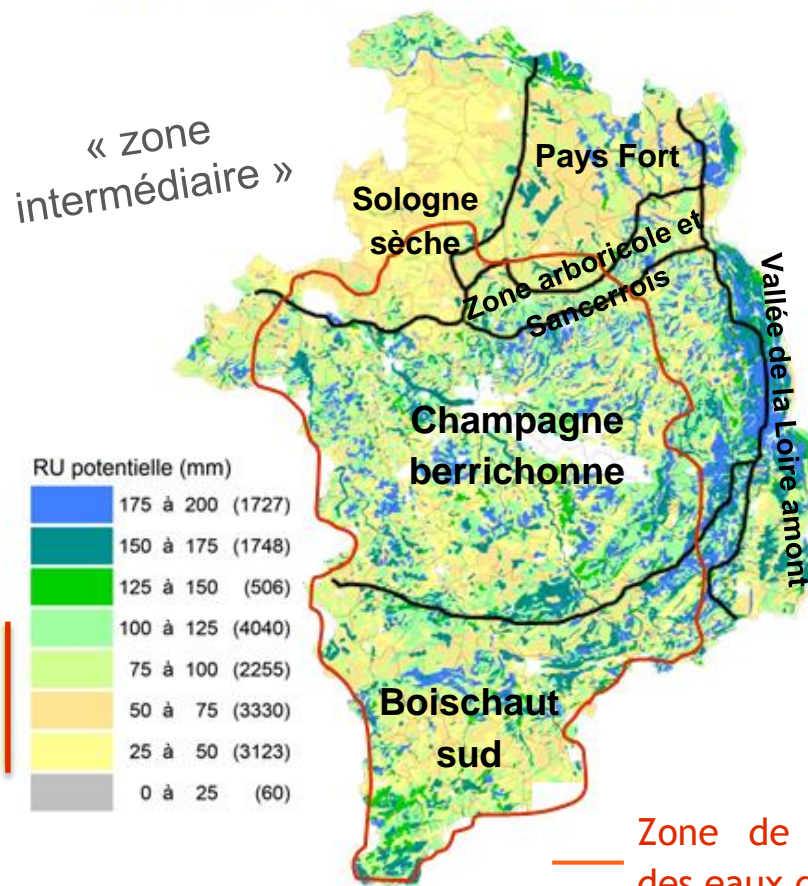
380 ouvrages de prélèvements

≈ 15 000 ha irrigués soit 6% des surfaces labourables

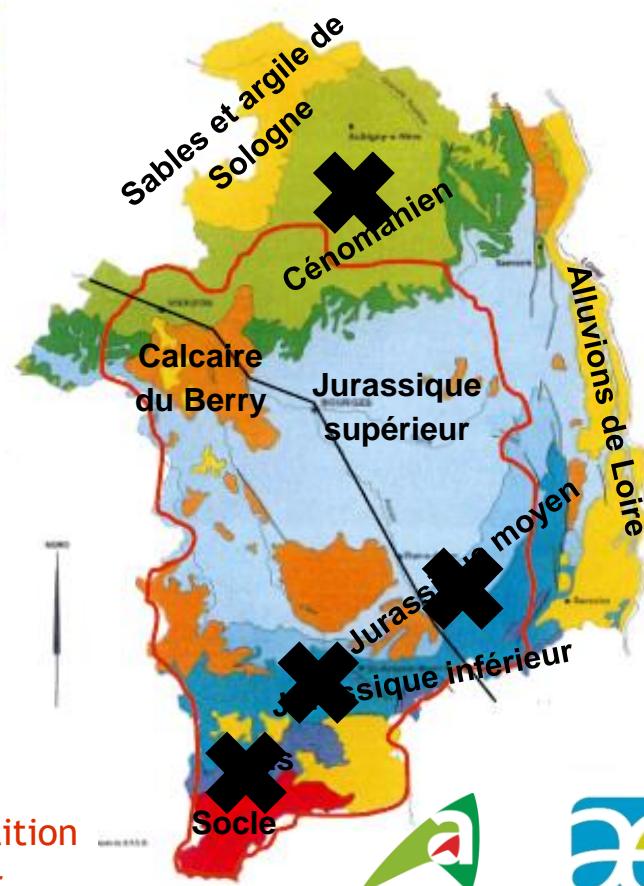


Contexte : une agriculture contrainte par les sols superficiels

Réserve utile potentielle des sols calculée à partir de la carte des sols au 1/50 000

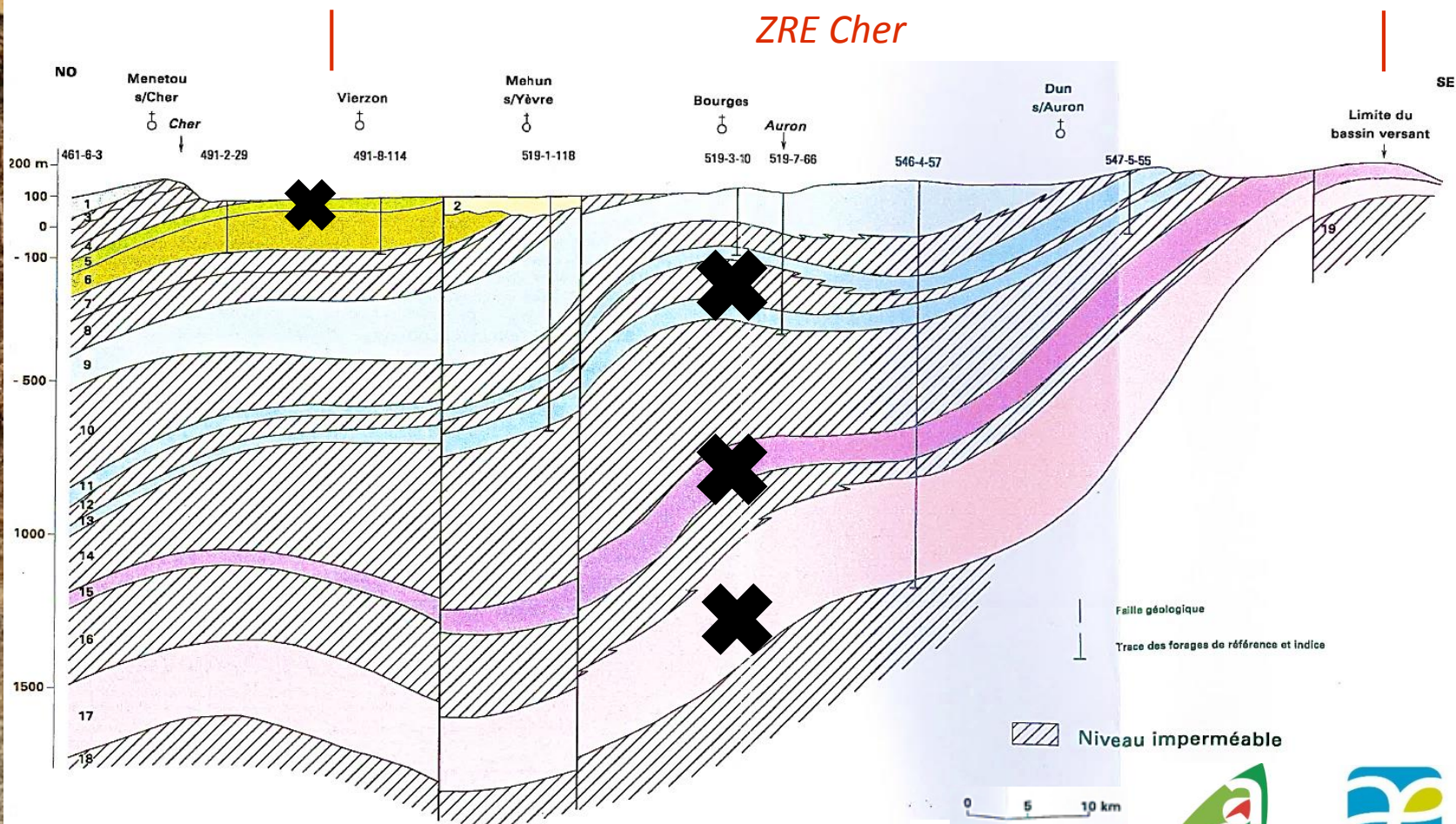


Nappes d'eau souterraines



✖ Nappe réservée à l'alimentation en eau potable

Contexte : la nappe souterraine du Jurassique supérieur très sollicitée



Coupe géologique du département

© BRGM, 1998

✖ Nappe réservée à l'alimentation en eau potable

Contexte : partenariat de la Chambre d'Agriculture du Cher avec les SAGE

Yèvre-Auron & Cher Amont

2 états des lieux
2 atlas cartographique
2 plans d'action et de gestion durable
2 commissions locale de l'eau

Objectifs communs des 2 PAGD :

- ✓ améliorer la gestion quantitative de l'eau
 - partenariat avec le SAGE Yèvre-Auron depuis les années 2000 pour mettre en place le protocole de **gestion volumétrique**
 - extension de la sensibilisation sur la gestion de l'irrigation sur le bassin Cher amont depuis 2015 (Après-midi irrigation, bulletin irrigation)
- ✓ améliorer la gestion qualitative de l'eau

Consolider et développer cette dynamique via le CTGQQ

Un territoire avec des contrats « milieux aquatiques » et « pollution diffuse »

3 contrats territoriaux
« milieux aquatiques »

Yèvre

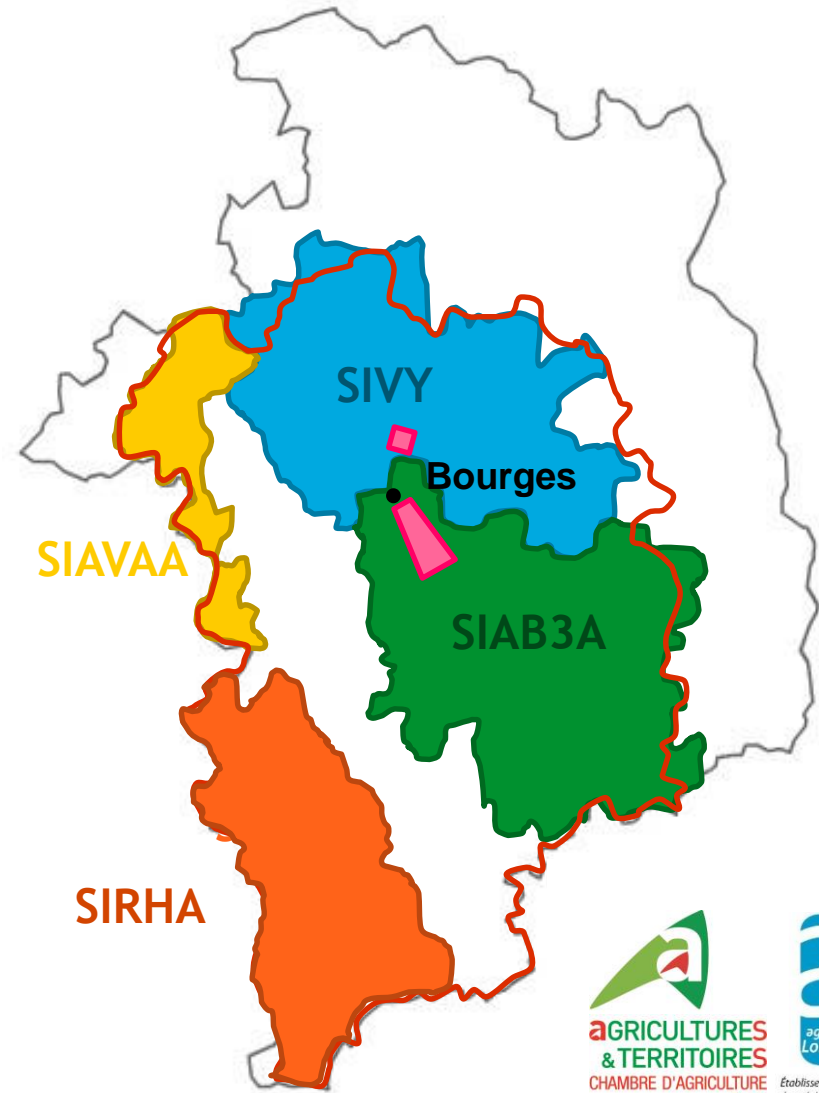
Auron, Airain et affluents

Arnon aval

2 contrats territoriaux
« pollution diffuse »

Soulangis

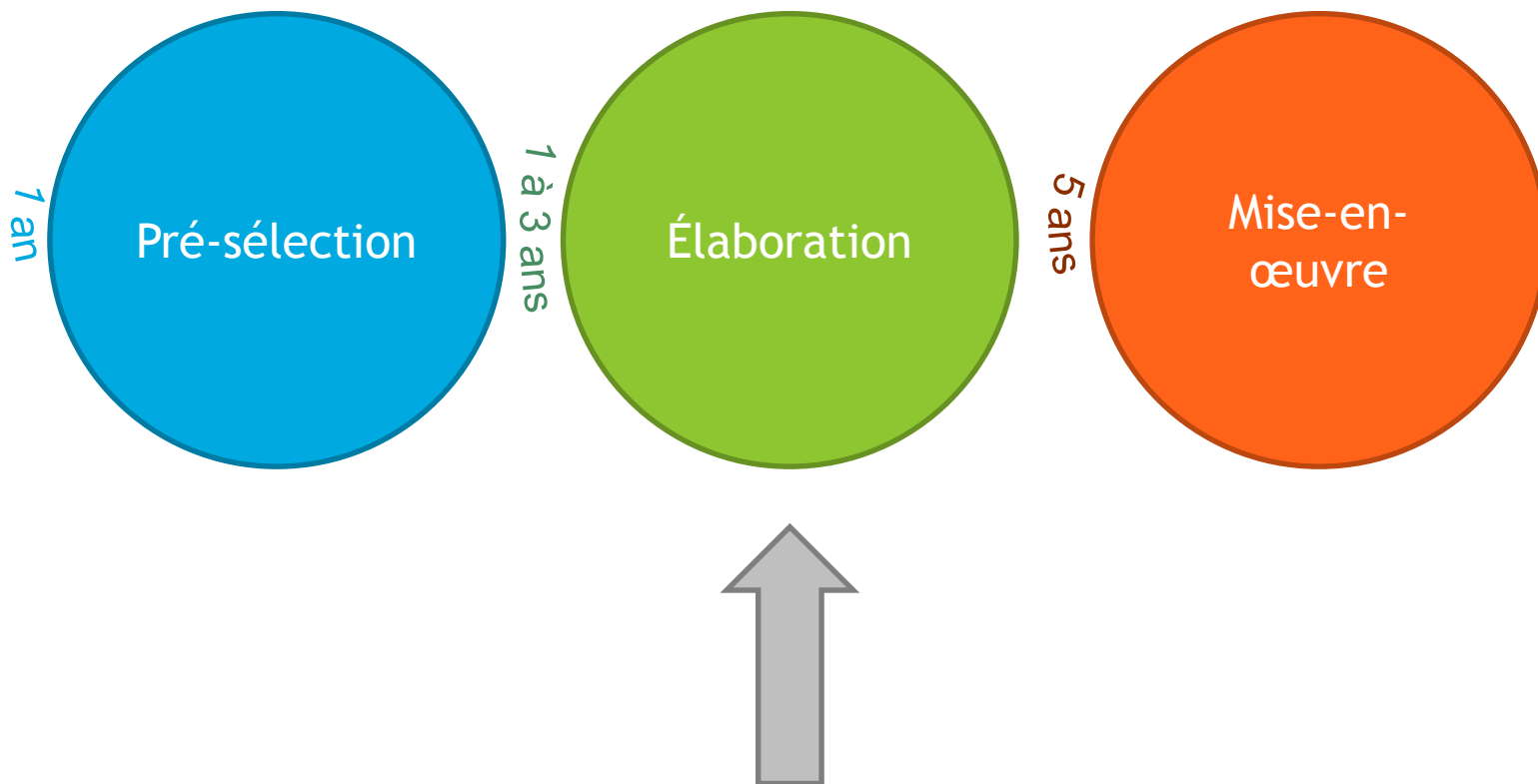
Le Porche





Objectifs de la phase d'élaboration du CTGQQ Cher

La phase d'élaboration



Objectif de la phase d'élaboration du CTGQQ Cher

→ à construire ensemble ←
Phase d'élaboration
= concertation

1 - Définir la gouvernance du CTGQQ Cher

Co-portage



Phase d'élaboration



Phase de mise en œuvre

SAGE
Cher
amont

SAGE
YÈVRE-AURON

agence de l'eau
Loire-Bretagne

CHER
DÉPARTEMENT 18

AGRICULTURES
& TERRITOIRES
CHAMBRE D'AGRICULTURE
CHER

Objectif de la phase d'élaboration du CTGQQ Cher

- co-construction
CA18 - SAGE
- Mobilisation des
autres acteurs

2 - Réaliser un état des lieux
du territoire

SAGE Yèvre-
Auron

Chambre
d'agriculture
du Cher

SAGE Cher
Amont

Autres
acteurs



Objectif de la phase d'élaboration du CTGQQ Cher

→ à construire ensemble ←
Phase d'élaboration
= concertation

3 - Définir les objectifs du CTGQQ Cher

Grandes orientations données par les PAGD des SAGE

Comité de pilotage

Objectifs de la profession agricole

Objectifs des autres acteurs

Objectifs du CTGQQ

SAGE
Cher
amont

SAGE
YÈVRE-AURON

agence de l'eau
Loire-Bretagne

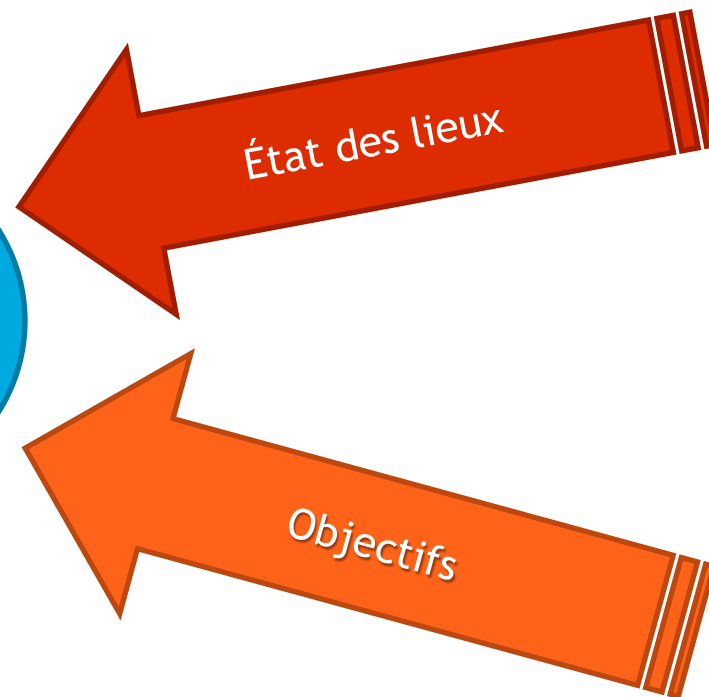
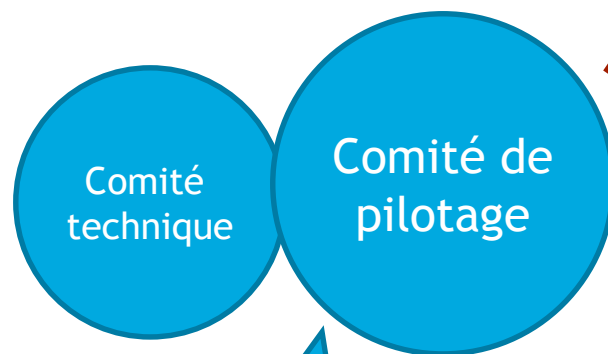
CHER
DÉPARTEMENT 18

AGRICULTURES
& TERRITOIRES
CHAMBRE D'AGRICULTURE
CHER

Objectif de la phase d'élaboration du CTGQQ Cher

→ à construire ensemble ←
Phase d'élaboration
= concertation

4 - Proposer le plan d'action du CTGQQ Cher





Calendrier de travail



Calendrier prévisionnel

3 étapes

2016

2017 →

PRÉ-SÉLECTION

par le c.a. de l'Agence
de l'eau Loire-Bretagne

- Territoire
- Porteur de projet
- Comité de pilotage
- Finalités

ELABORATION

3 ans max, avis de
la CLE

- Animation
- Diagnostic
- Programme d'actions

MISE EN ŒUVRE

5 ans, après
contractualisation
auprès du c.a. de
l'AELB

- Actions individuelles ou
collectives
- Bilans annuels
- Evaluation à terme

Phases co-portées par CA18 et CLE des 2 SAGE

SAGE
Cher
amont

SAGE
YÈVRE-AURON

Agence de l'eau
Loire-Bretagne

CHER
DÉPARTEMENT 18

AGRICULTURES
& TERRITOIRES
CHAMBRE D'AGRICULTURE
CHER



Gouvernance du projet



Structuration des comités

Proposition

Comité de pilotage

Suit le projet
Décide les orientations
Valide les étapes

Comité technique

Approfondit certains thèmes
Propose des actions

Chambre
d'agriculture
SAGE Yèvre Auron
SAGE Cher amont
UD Syndicats des
irrigants
AREA Berry
Agence de l'eau
Loire-Bretagne
Conseil
départemental
Conseil régional
DDT
DRAAF
DREAL

ARS
Syndicats des
irrigants Yèvre-
Auron & Cher-
Arnon
Syndicats de
rivières
FDPPMA
AFB
Nature 18
UFC Que Choisir
SMIRNE
Bourges Plus
AXEREAL
SOUFFLET

VILLEMONT
GABB
FDGEDA
FDSEA
JA
Coordination rurale
Confédération
paysanne
Syndicats eau
potable
Veolia
Syndicat irrig. YA et
Cher-Arnon

CA18
SAGEs
UDSI
AREA Berry
AELB
CD18
DDT
ARS
...

VOS INTERLOCUTEURS

Merci de votre
attention

Chambre d'Agriculture 18 :

Alexia JOURDIN

02.48.23.04.95

a.jourdin@cher.chambagri.fr

SAGE Yèvre-Auron :

Cécile FALQUE

06.84.08.50.88

cecile.falque@eptb-loire.fr

SAGE Cher Amont :

Laurent BOISGARD

06.30.38.59.29

laurent.boisgard@eptb-loire.fr

