

# Groupe DEPHY Ferme

CLE de SAGE Yèvre-Auron

**a**GRICULTURES  
& TERRITOIRES  
CHAMBRE D'AGRICULTURE  
CHER

**Contact :**

Maud MAGERE

Chambre d'agriculture du Cher

02 48 23 04 00

[m.magere@cher.chambagri.fr](mailto:m.magere@cher.chambagri.fr)

TERRES d'**a**VENIR

# Action phare du plan Ecophyto



- Des réseaux de fermes pilotes

**OBJECTIF :** démontrer  
expérimenter  
acquérir des références



Quel **intérêt** pour les agriculteurs ?

- Accompagnement individuel et collectif par un Ingénieur Réseau

Bilans pratiques,  
projets individuels

Echange entre agris  
sur les pratiques

# Réseau National



178  
Fermes  
  
2010

1 200  
Fermes  
  
2011  
20 projets  
EXPE 1

1 900  
Fermes  
  
2012  
41 projets  
EXPE 1

3 000  
Fermes  
  
2018  
20 projets EXPE 1  
23 EXPE 2

Engagement volontaire des agriculteurs !

# Réseau National

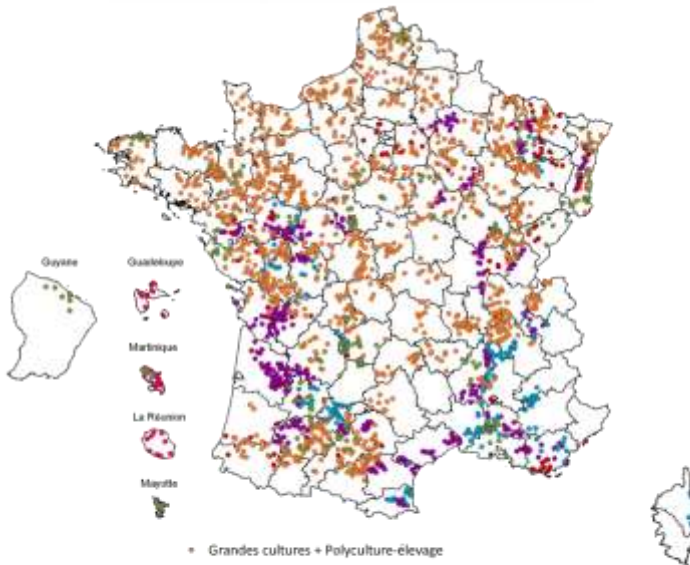


3000  
Fermes

**F**ERME

un réseau d'agriculteurs

*Travailler sur la réduction  
d'usage de  
phytosanitaires*



- Grandes cultures + Polyculture-élevage
- Viticulture
- Arboriculture
- Légumes/Maraichage
- Horticulture
- Cultures tropicales

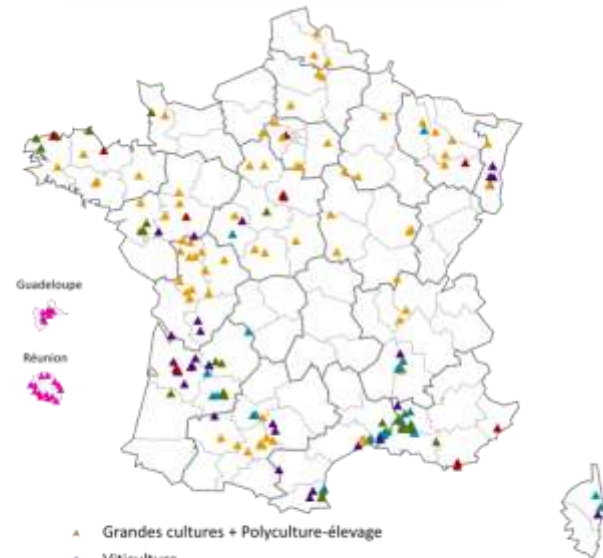
Source :  
Cellule d'Animation Nationale du  
réseau DEPHY - Novembre 2016

200 Sites  
expé

**E**XPE

un réseau de sites expérimentaux

*Tester des systèmes  
en rupture (-50% d'IFT)*



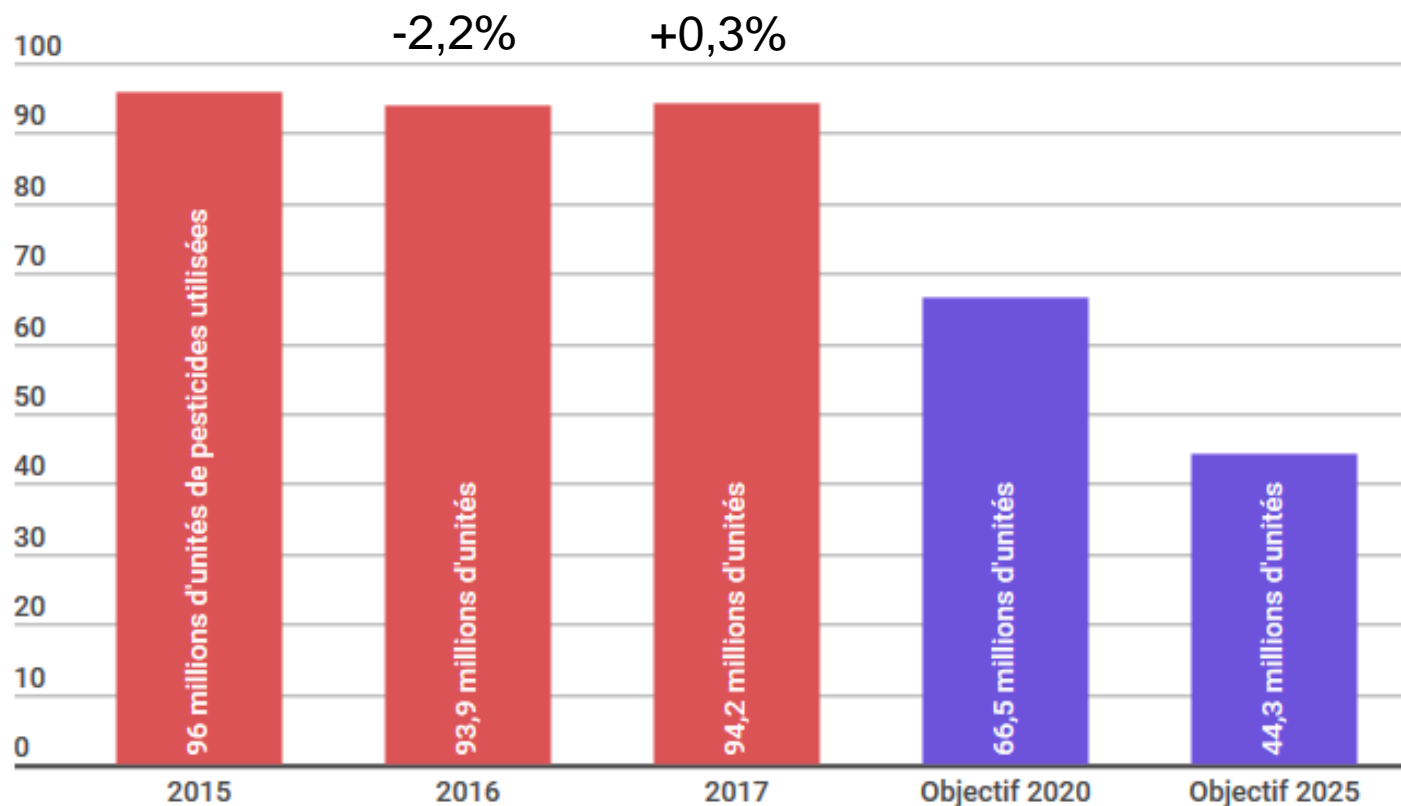
- ▲ Grandes cultures + Polyculture-élevage
- ▲ Viticulture
- ▲ Arboriculture
- ▲ Cultures légumières
- ▲ Horticulture
- ▲ Cultures tropicales

Source :  
Cellule d'Animation Nationale du  
réseau DEPHY - Octobre 2014

# Une utilisation de produits phytosanitaires stable



- Recours aux substances les plus dangereuses en baisse (- 6% CMR1)



# Résultats à l'échelle nationale



Évolution des IFT du réseau FERME entre IFT initial (2011) et moyenne 2015-16-17

GRANDES CULTURES  
POLYCULTURE ELEVAGE



**-14%** d'IFT  
dans FERME

HORTICULTURE



**-43%** d'IFT  
dans FERME

ARBORICULTURE



**-25%** d'IFT  
dans FERME

VITICULTURE



**-17%** d'IFT  
dans FERME

LEGUMES / MARAICHAGE



**-38%** d'IFT  
dans FERME

CULTURES TROPICALES



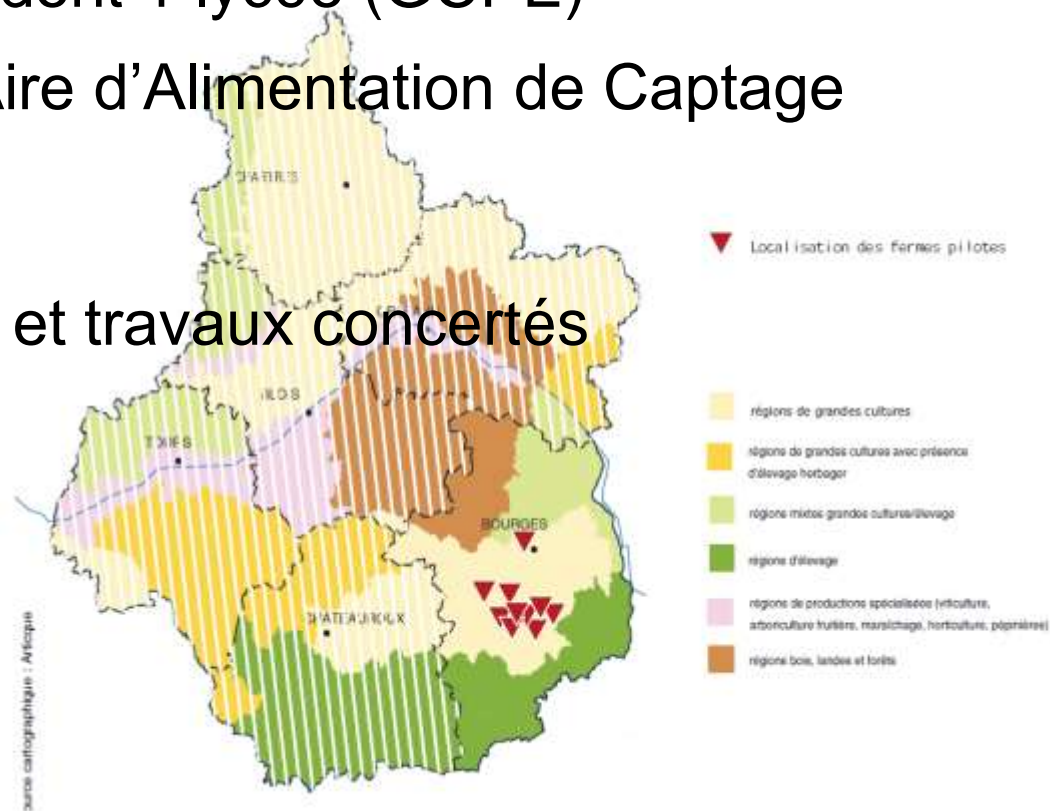
**-37%** d'IFT  
dans FERME

Systèmes économes en PP **et** compétitifs économiquement



## « Grandes cultures Champagne Berrichonne »

- **2011** : création du groupe.
- **10** agriculteurs (GC) dont 1 lycée (GCPE)
- **5** exploitations sur l'Aire d'Alimentation de Captage du Porche
- Partage d'expériences et travaux concertés



# Groupe DEPHY Cher



- **Contextes variés :**

- SAU = 123 ha à > 600 ha
- 1 à 2,5 UTH par exploitation
- Type de sols variés : Argilo calcaire très superficiels, limons argileux ...
- Diversification : huilerie, élevage, vente directe ...



- **Objectifs personnels différents :**

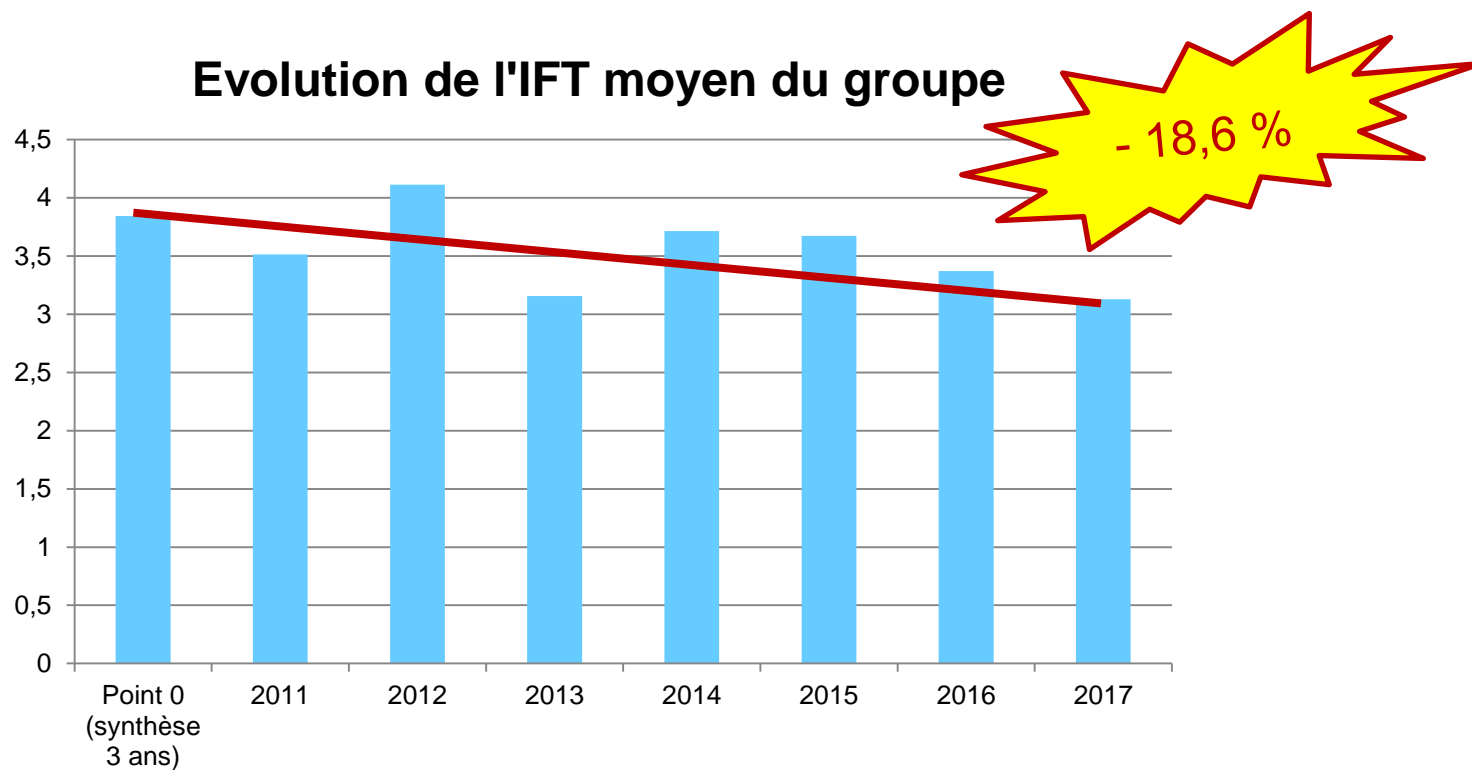
- ↘ charges de mécanisation
- Développer une activité de diversification
- Dégager du revenu
- Améliorer la biodiversité
- Dégager du temps personnel, améliorer le confort de travail
- Assurer la transmission de l'exploitation



# Groupe DEPHY Cher



IFT : Indice de Fréquence de Traitement



# Groupe DEPHY Cher



« On était au bout d'un système.  
Il fallait évoluer. »

**PIERRE DE SAINT-VINCENT** Exploitant agricole à Osmary  
participant au réseau Dephy.

« Je suis sans cesse à la recherche de combinaisons de **leviers agronomiques** qui me permettront d'avoir recours aux produits phytosanitaires en dernier lieu. Ainsi le **choix variétal**, le **décalage des dates de semis**, l'**ajustement de la fertilisation** sont autant de leviers qui m'aident à gérer les bio-agresseurs. L'**observation des parcelles**, en complément des avertissement et des conseillers agricoles, permet d'ajuster au mieux les interventions »



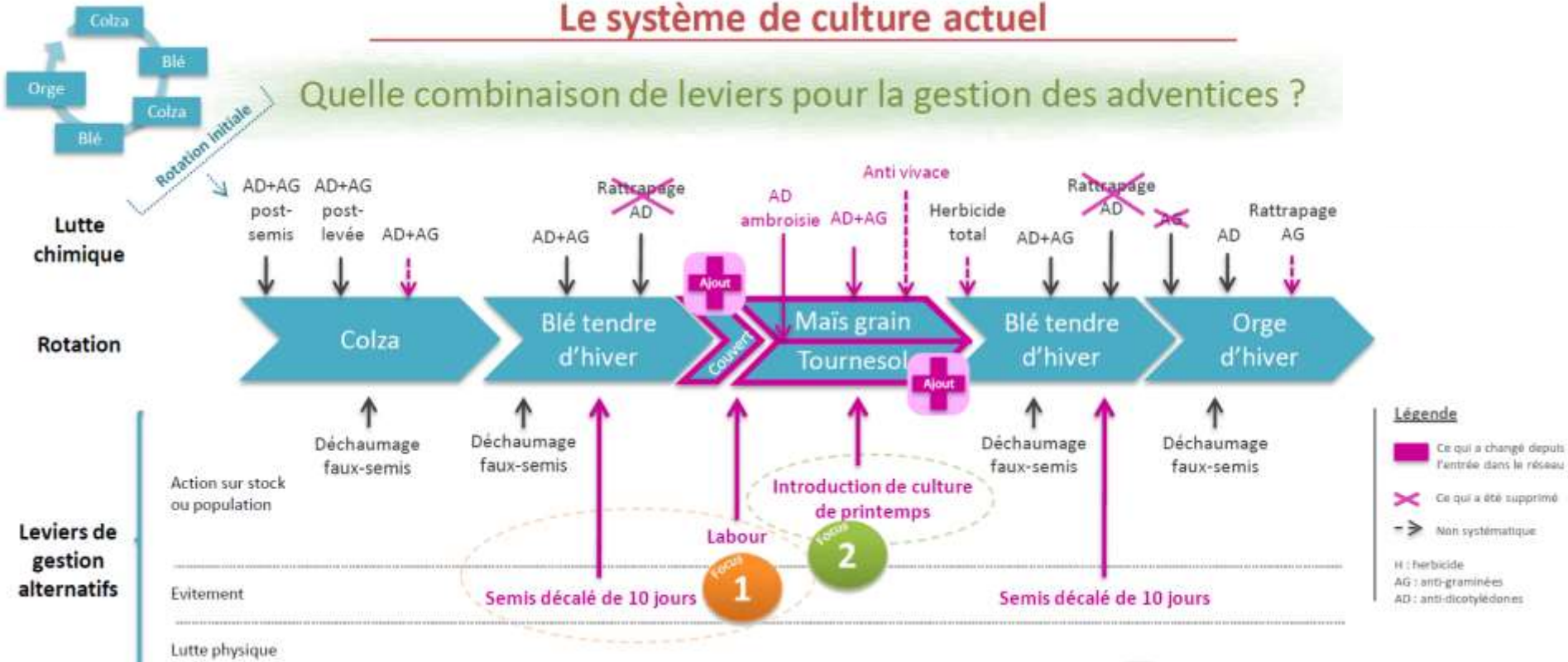
**Jean-Paul Voulut**  
Exploitant agricole à Vorly,  
membre du réseau depuis 2011

# Groupe DEPHY Cher



## Le système de culture actuel

Quelle combinaison de leviers pour la gestion des adventices ?

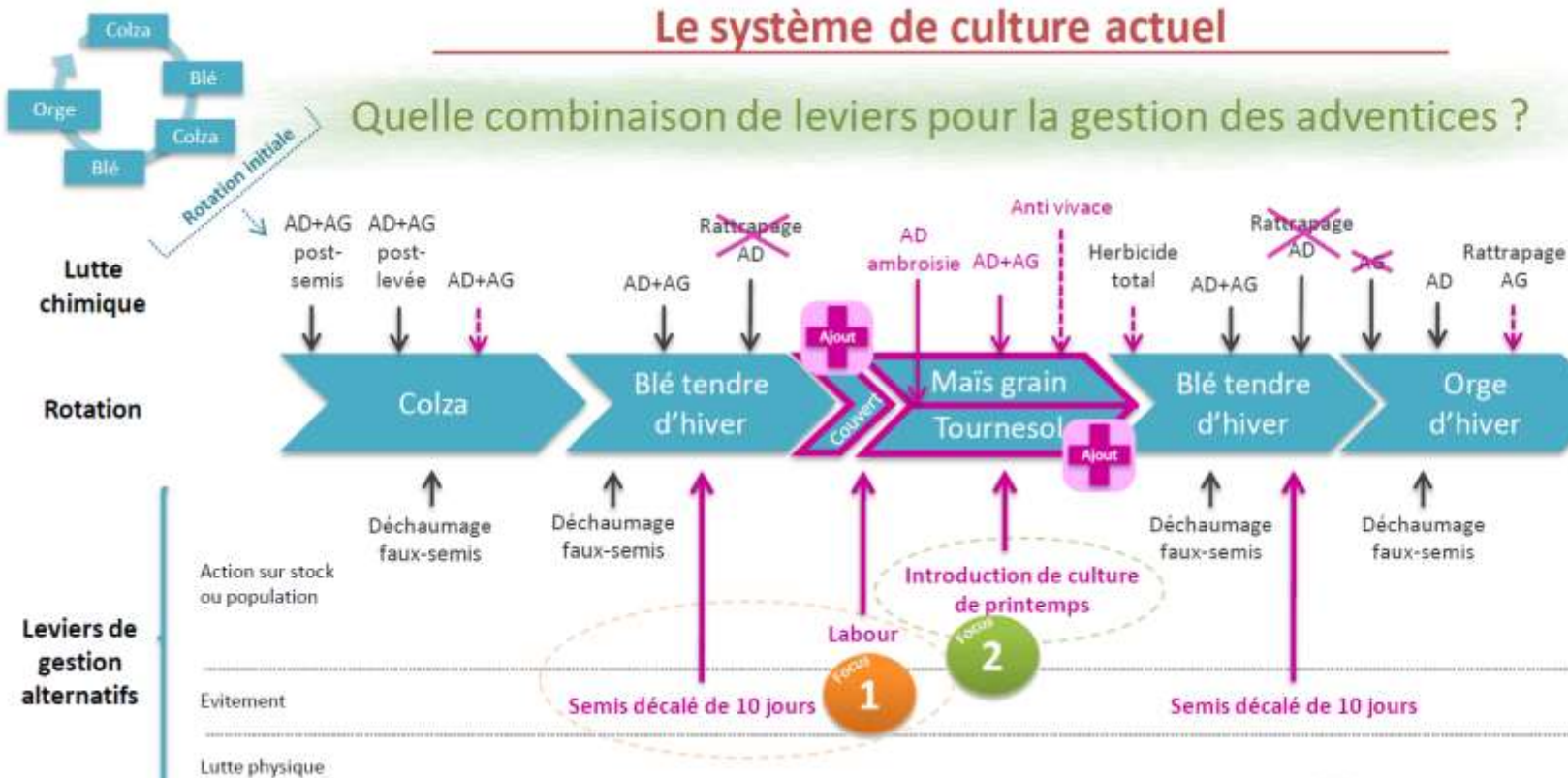


# Groupe DEPHY Cher



## Le système de culture actuel

Quelle combinaison de leviers pour la gestion des adventices ?



Réduire les doses de PP

Désherbage mécanique

### Légende

- Ce qui a changé depuis l'entrée dans le réseau
- Ce qui a été supprimé
- Non systématique
- H : herbicide
- AG : anti-graminées
- AD : anti-dicotylédones

Maladies  
Ravageurs

Plus grande tolérance de bioagresseurs

Densité de semis réduite

Choix variétal : variétés résistantes / mélanges

Observer, s'informer

# Groupe DEPHY Cher

---



## Le mot de la fin ...



Jean-Paul Voulut

« L'important est de pouvoir **s'adapter** et de prendre le temps d'en **tirer des enseignements**. Pour continuer de progresser dans mon système de production, je le **remets régulièrement en question**. »

**A la recherche de 2 agriculteurs  
pour rejoindre le groupe !**



## Merci de votre attention

Action pilotée par le ministère chargé de l'agriculture et le ministère chargé de l'environnement, avec l'appui financier de l'Agence Française pour la Biodiversité, par les crédits issus de la redevance pour pollutions diffuses attribués au financement du plan Ecophyto

