

# Etat de la ressource en Eau Situation piézométrique

DDT du Cher  
Service Environnement Risques  
Bureau Gestion de la Ressource en Eau

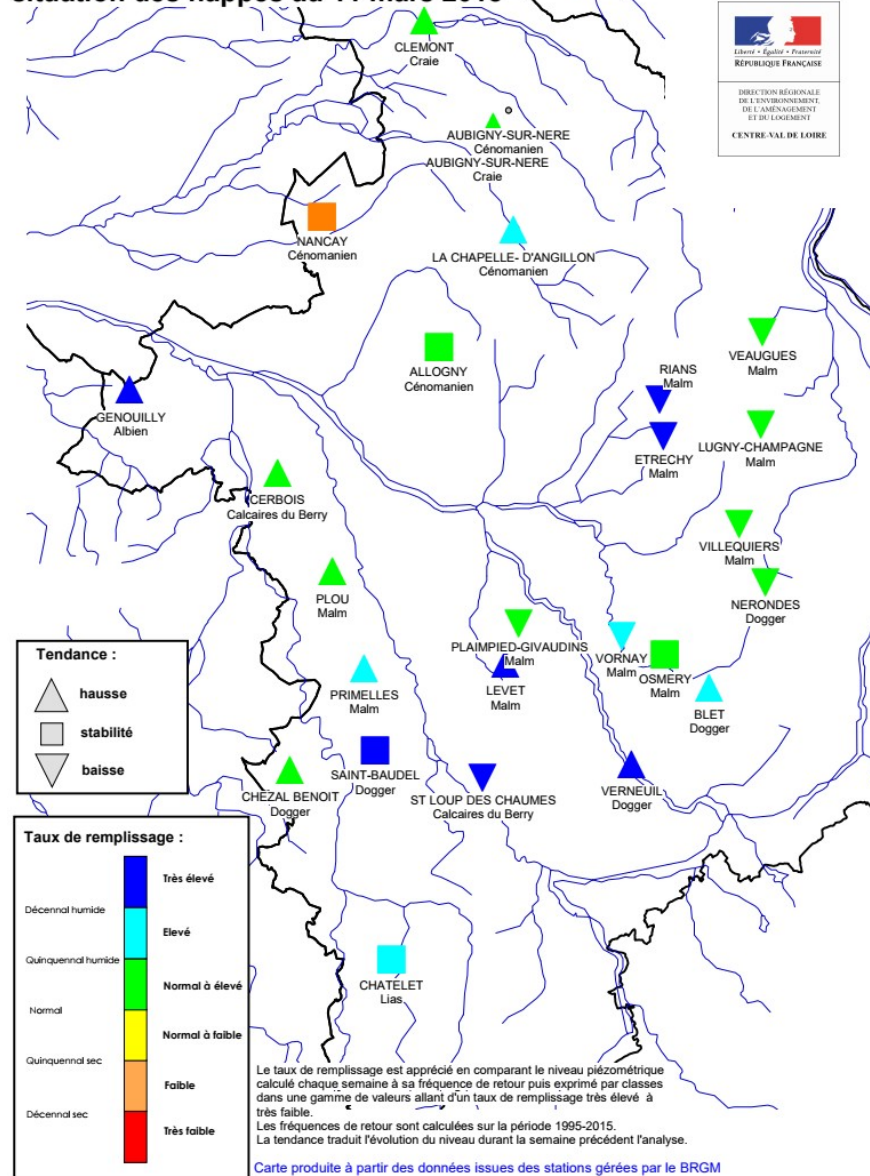
# Données piézométrique

Données BRGM site ADES

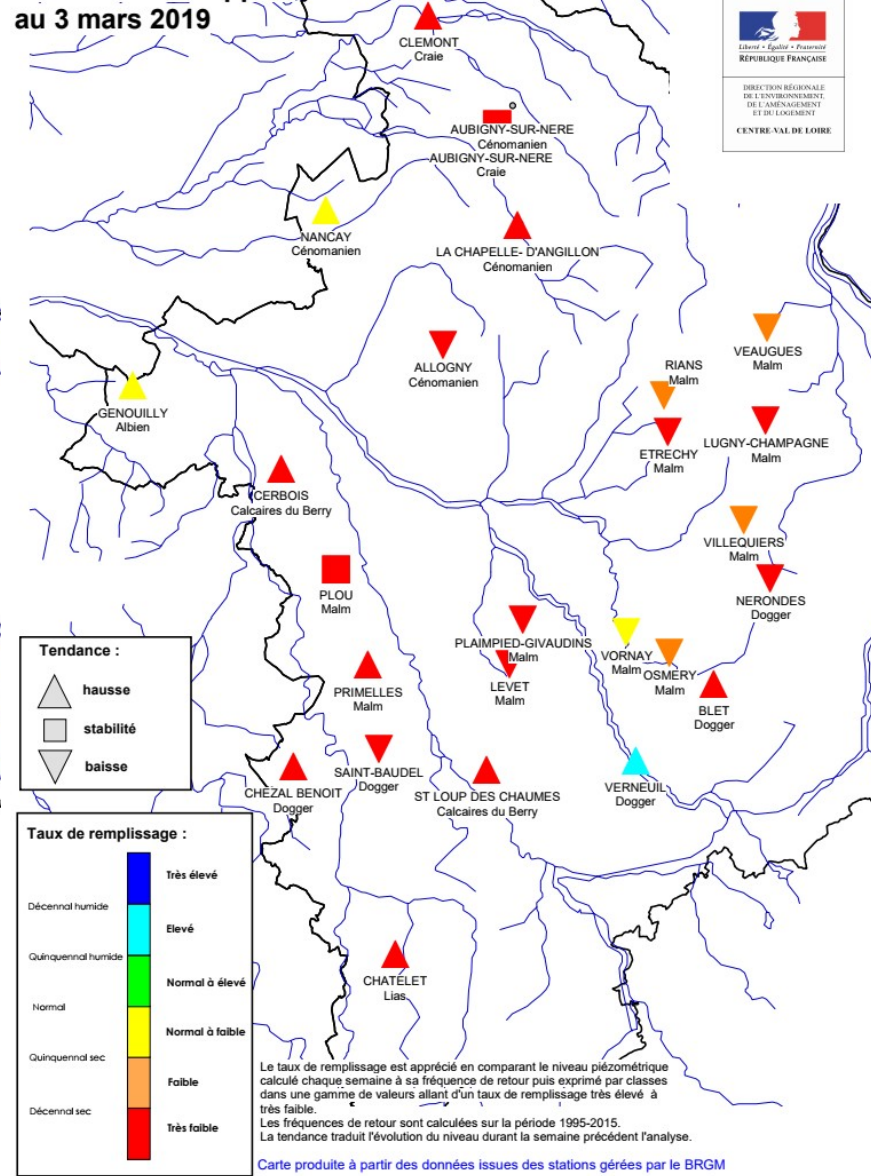
<http://www.ades.eaufrance.fr>

Données au 4 mars 2019

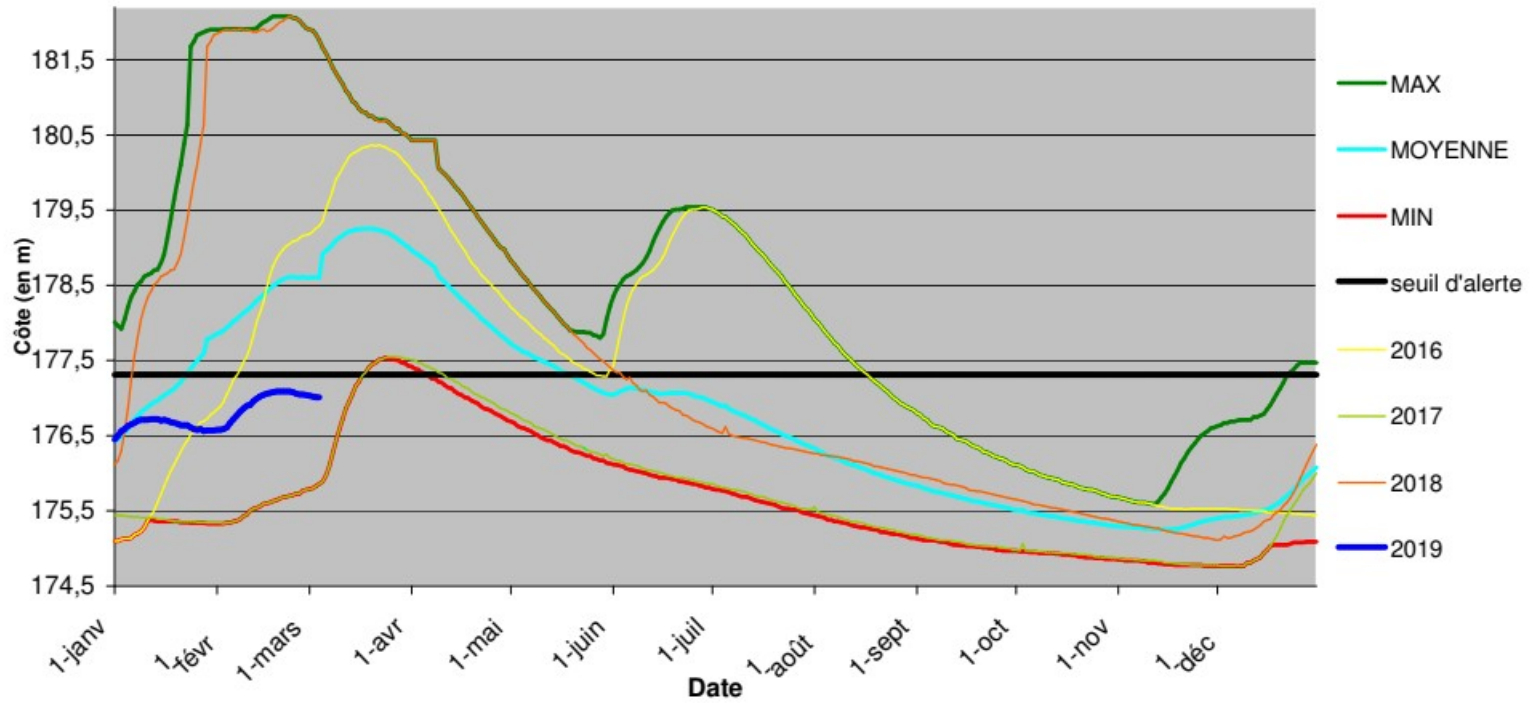
# Département du Cher situation des nappes au 11 mars 2018



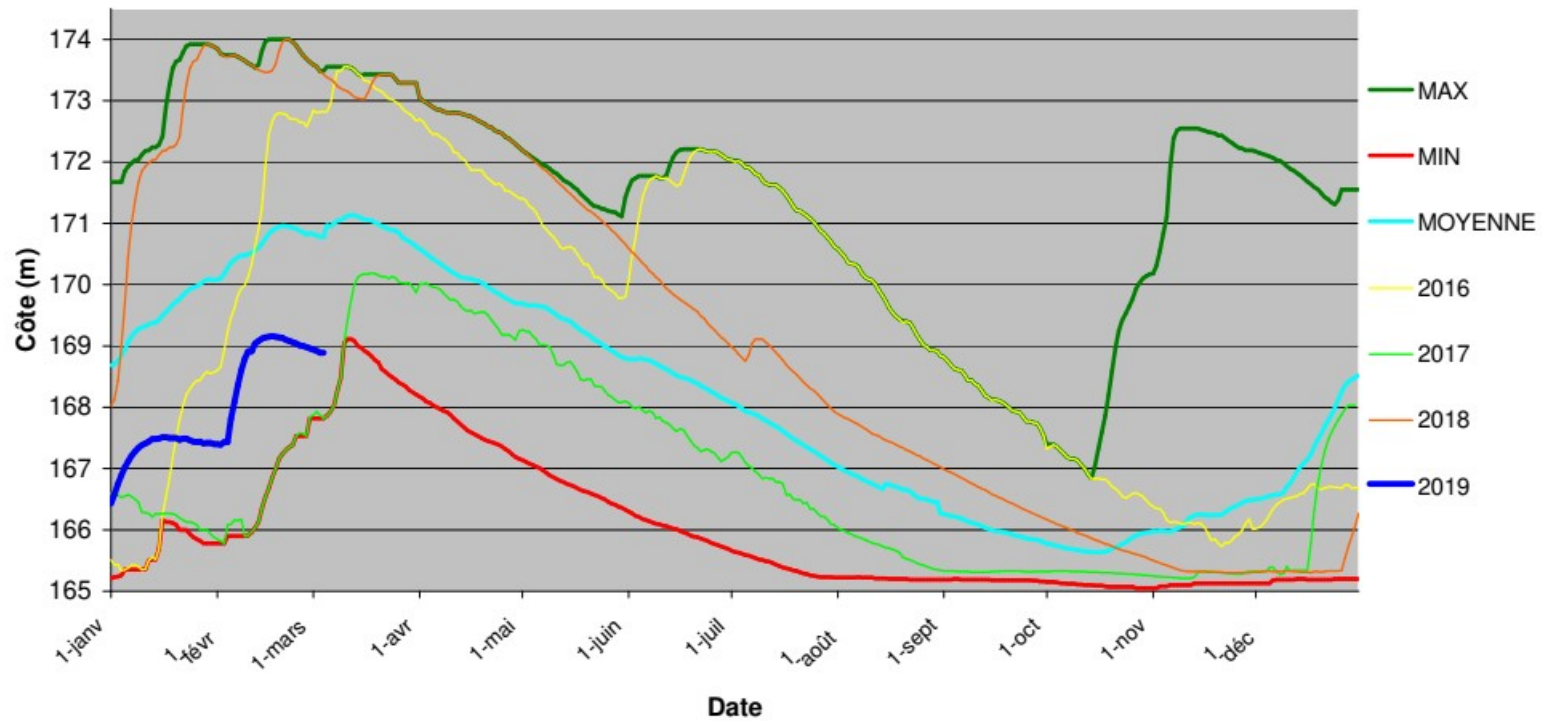
# Département du Cher situation des nappes au 3 mars 2019



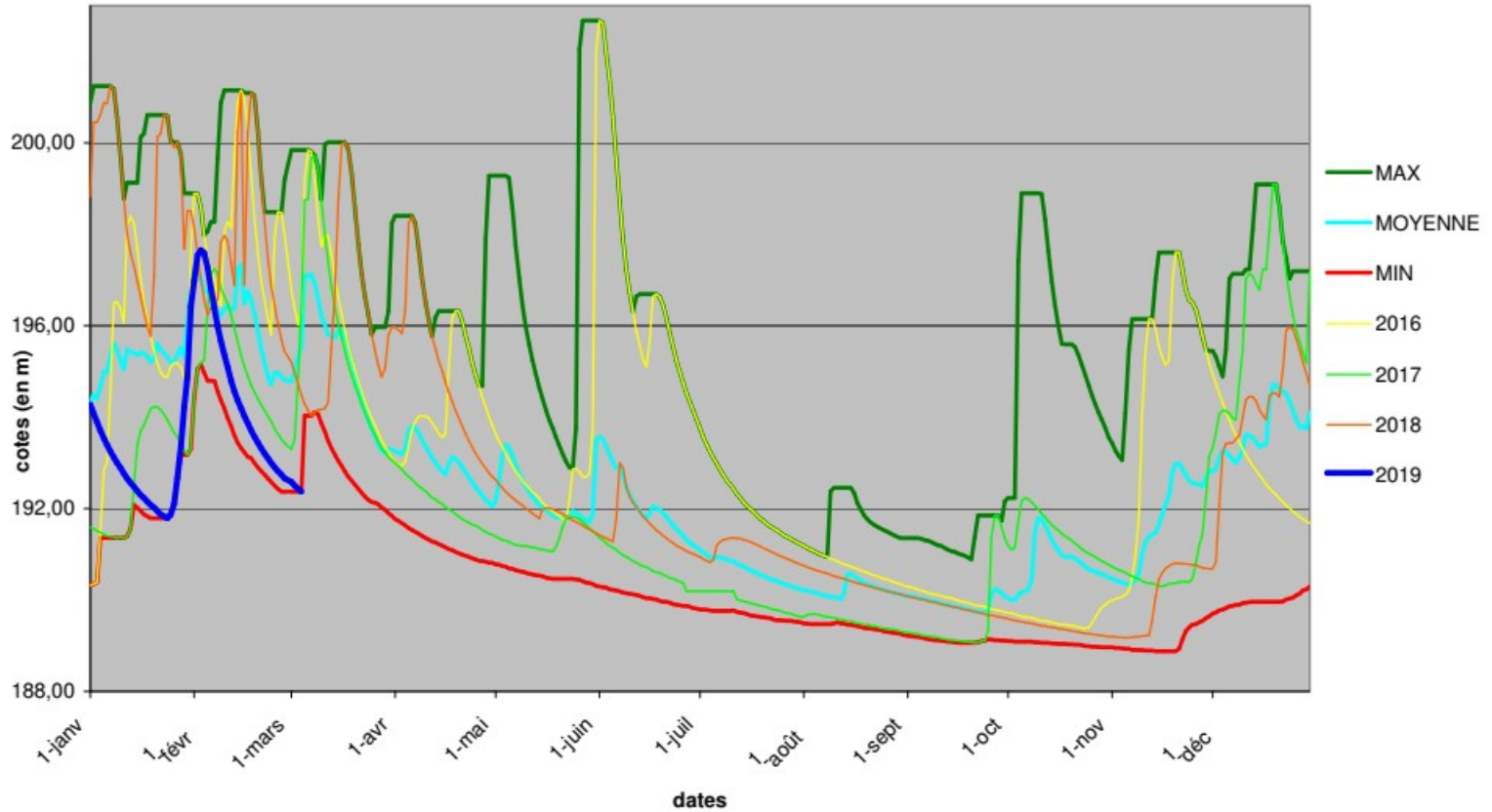
**Rians (calcaires du Jurassique supérieur)  
Bassin versant du Colin, de l'Ouatier et du Langis**



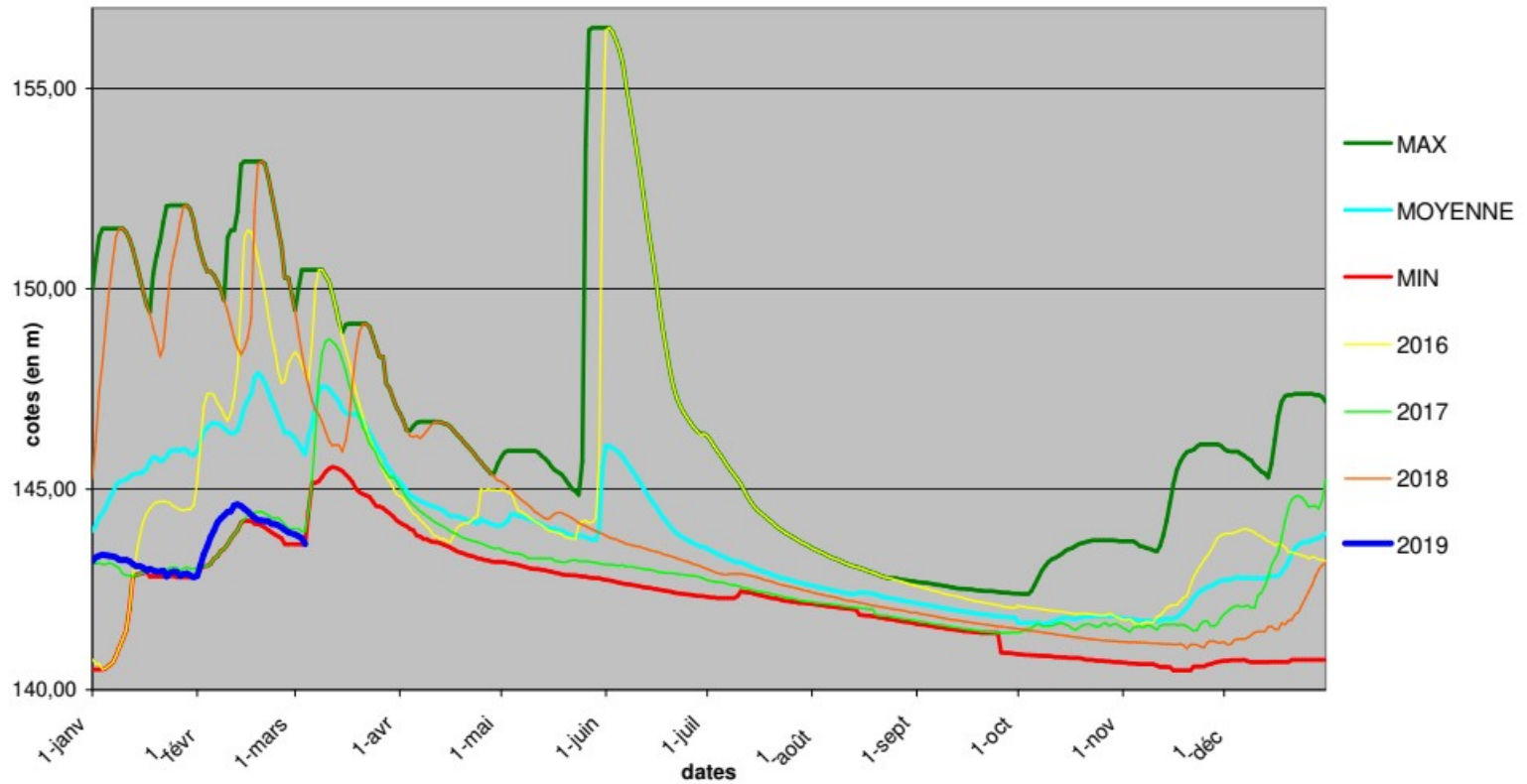
### Etréchy (calcaires du Jurassique supérieur)



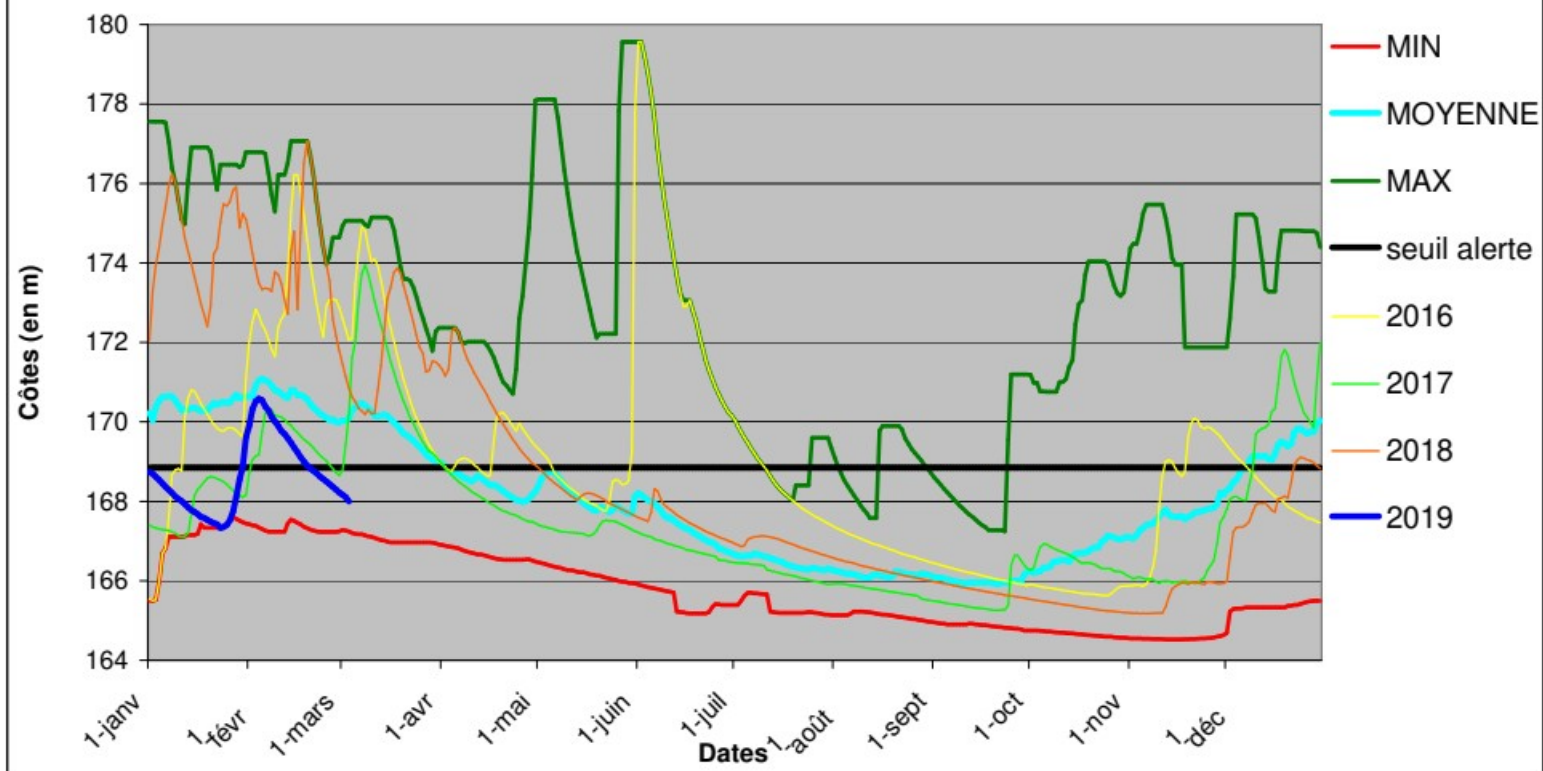
Villequiers (Calcaires du Jurassique)  
Bassin versant de l'Yèvre amont



Savigny en Septaine (calcaires du jurassique)  
Bassin versant de l'Yèvre amont

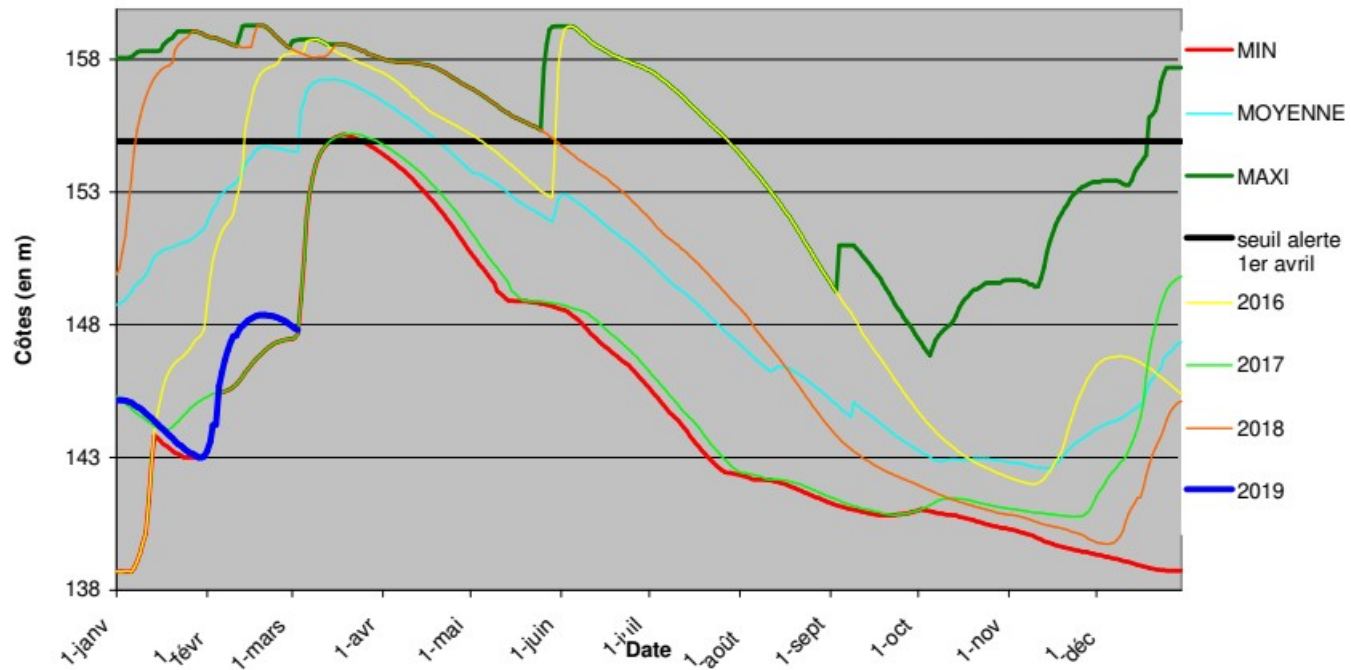


## Indicateur piézométrique Yèvre Amont (stations de référence Villequiers et Savigny-en-Septaine)

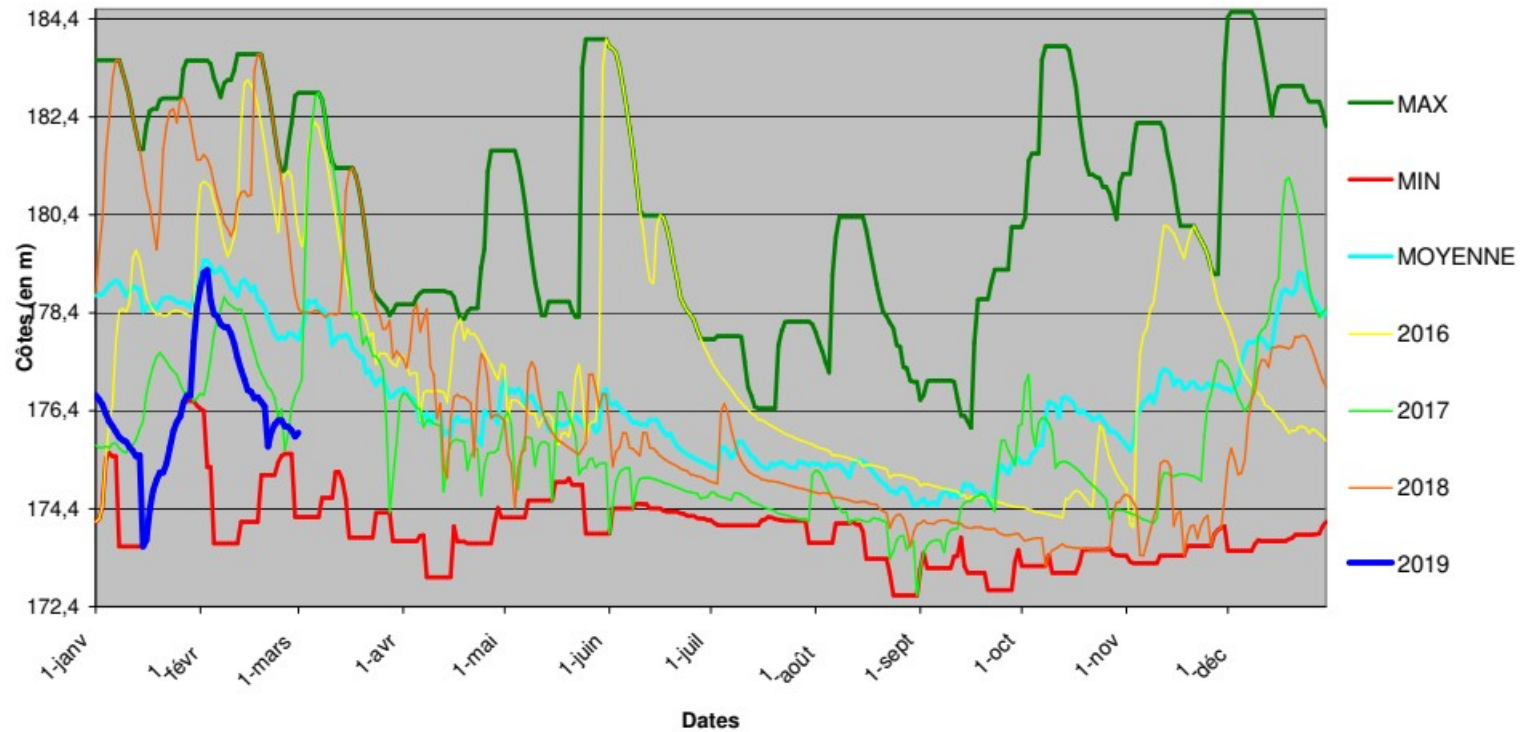




**Plaimpied (Calcaires du jurassique supérieur)  
Bassin versant de l'Auron, de l'Airain et des Rampennes**



### Osmery (calcaires du jurassique supérieur)



# **Bilan de la campagne d'irrigation 2018**

## **Gestion Volumétrique**

### **sur le SAGE Yèvre-Auron**

DDT du Cher  
Service Environnement Risques  
Bureau Gestion de la Ressource en Eau

# Contexte

---

- Première année de mise en œuvre de l'autorisation unique pluriannuelle Yèvre-Auron
- Premier Plan Annuel de Répartition

# Passages des seuils en 2018 : restrictions

	Passage du seuil SA - 20%	Passage du seuil SAR -50%	Passage du seuil de crise Arrêt total
Colin Ouatier Langis	24/08/2018		
Auron Airain Rampenne	14/08/2018	29/08/2018	
Yèvre amont	29/08/2018		
Yèvre aval	20/08/2018	29/08/2018	

Les restrictions ont été actées suite au franchissement des débits seuil d'alerte, d'alerte renforcée et de crise des stations hydrométriques de référence.

Il n'y a pas eu de levées de restrictions.

# Passages des seuils en 2018 : restrictions

ARRETES DE RESTRICTION 2018											
BASSINS VERSANTS	2018-0281 20/07/2018	2018-0308 01/08/2018	2018-0314 09/08/2018	2018-0319 17/08/2018	2018-0324 24/08/2018	2018-0328 29/08/2018	2018-0355 07/09/2018	2018-0364 19/09/2018	2018-0385 01/10/2018	2018-0390 17/10/2018	2018-0416 16/11/2018
COLIN OUATIER LANGIS					SA				SA	SA	SA
AURON			SA	SA	SA	SAR	SAR	SAR	SAR	SAR	SAR
YEVRE AMONT						SA	SAR	SA	SAR	CRISE	CRISE
YEVRE AVAL				SA	SA	SAR	SAR	SAR	SAR	CRISE	
ARRETES DE GESTION VOLUMETRIQUE 2018											
			AP GVOL	AP GVOL	AP GVOL	AP GVOL				Pas d'AP GVOL	
			2018-0318	2018-0320	2018-0325	2018-0329					
			14/08/19	20/08/19	24/08/19	29/08/19					
COLIN OUATIER LANGIS					SA						
AURON, AIRAIN, RAMPENNE			SA			SAR					
YEVRE AMONT						SA			SAR	CRISE	
YEVRE AVAL				SA		SAR				CRISE	

# Relevés de compteur

Difficultés de transmission des relevés de compteur pour quelques exploitants → nombreuses relances

Difficultés à obtenir les relevés de compteur suite au franchissement du seuil d'alerte renforcée sur le bassin de l'Yèvre à l'aval de Bourges (situation inédite)

# Auron

AURON	Volume été	Volume consommé	indice de consommation
	m <sup>3</sup>	m <sup>3</sup>	%
Volume autorisé 2018	2 047 377	1 238 626	60,5
Volume autorisé 2018 (après application des restrictions)	1 753 553	1 238 626	70,6

2 dépassements constatés :

+ 1 154 m<sup>3</sup> (+ 4,7 % du volume autorisé)

+ 5 830 m<sup>3</sup> (+ 6,2 % du volume autorisé)

SUITES : abattement du volume surconsommé sur le PAR 2019

+ relevés de compteurs mensuels et après restrictions pour le 2ème



# Airain

AIRAIN	Volume été	Volume consommé	indice de consommation
	m <sup>3</sup>	m <sup>3</sup>	%
Volume initial	1 581 865	1 222 029	77,25
Volume autorisé 2018 (après application des restrictions)	1 467 680	1 222 029	83,26

Pas de dépassement

# Rampennes

RAMPENNE	Volume été	Volume consommé	indice de consommation
	m <sup>3</sup>	m <sup>3</sup>	%
Volume initial	1 874 957	1 578 243	84,17
Volume autorisé 2018 (après application des restrictions)	1 710 292	1 578 243	92,27

Pas de dépassement

# Colin Ouatier Langis

COLIN OUATIER LANGIS	Volume été	Volume consommé	indice de consommation
	m <sup>3</sup>	m <sup>3</sup>	%
Volume initial	5 193 924	4 171 719	80,31
Volume autorisé 2018 (après application des restrictions)	4 956 899	4 171 719	84,15

2 dépassements constatés :

+ 544 m<sup>3</sup> (+ 0,4 % du volume autorisé)

+ 4 139 m<sup>3</sup> (+1,9 % du volume autorisé)

SUITES : Courrier de rappel à la réglementation car dépassements inférieurs à 2 %

# Yèvre amont

YEVRE AMONT	Volume été initial	Volume consommé	indice de consommation
	m <sup>3</sup>	m <sup>3</sup>	%
Volume initial	2 845 181	2 281 905	80,2
Volume autorisé 2018 (après application des restrictions)	2 717 692	2 281 905	83,96

Pas de dépassement

# Barangeon, Moulon, Yèvre aval

<b>BARANGEON</b>	Volume été	Volume consommé	indice de consommation
	m <sup>3</sup>	m <sup>3</sup>	%
Volume initial	61 554	16 989	27,6
Volume autorisé 2018 (après application des restrictions)	31 379	16 989	54,14
<b>MOULON</b>	Volume été	Volume consommé	indice de consommation
	m <sup>3</sup>	m <sup>3</sup>	%
Volume initial	892 161	491 956	51,46
Volume autorisé 2018 (après application des restrictions)	620 292	491 956	79,31
<b>YEVRE AVAL</b>	Volume été	Volume consommé	indice de consommation
	m <sup>3</sup>	m <sup>3</sup>	%
Volume initial	406 960	261 988	64,37
Volume autorisé 2018 (après application des restrictions)	304 172	261 988	86,13

# Yèvre aval, Barangeon, Moulon

2 dépassements constatés :

+ 9 849 m<sup>3</sup> (+9 % du volume autorisé)

+ 4 416 m<sup>3</sup> (+7 % du volume autorisé)

Suites : abattement du volume  
surconsommé sur le PAR 2019

# Synthèse 2018 des indices de consommation

	2018	2018
%	Ic/Vi	Ic/Vauto
<b>BARANGEON</b>	27	54
<b>MOULON</b>	51	79
<b>YEVRE AVAL</b>	64	86
<b>YEVRE AMONT</b>	80	84
<b>AURON</b>	60	70
<b>AIRAIN</b>	77	83
<b>RAMPENNE</b>	84	92
<b>COLIN OUATIER LANGIS</b>	80	84

<b>Ic/Vi</b>	Indice de consommation du volume initial (%)			
<b>Ic/Va</b>	Indice de consommation du volume autorisé après application des restrictions (%)			

# Synthèse pluriannuelle des indices de consommation

	2009		2010		2011		2012		2013		2014		2015		2016		2017		2018	
%	Ic/ Vi	Ic/V auto	Ic/V i	Ic/V aut	Ic/V i	Ic/V auto	Ic/ Vi	Ic/ Va	Ic/ Vi	Ic/ Va	Ic/ Vi	Ic/ Va	Ic/ Vi	Ic/ Va	Ic/ Vi	Ic/ Va	Ic/ Vi	Ic/ Va	Ic/ Vi	Ic/ Va
<b>BARANGEON</b>					données pas exploitables		49	59	63	63	32	32	73	73	70	70	53	59	27	54
<b>MOULON</b>							12	17	22	22	15	15	31	31	24	24	37	44	51	79
<b>YEVRE AVAL</b>							42	51	38	38	55	55	67	67	60	60	69	71	64	86
<b>YEVRE AMONT</b>	54	90	59	81	67	90	54	74	69	69	29	37	84	89	86	88	58	81	80	84
<b>AURON</b>	52	65	61	61	51	75	50	85	73	81	35	35	76	82	69	69	41	81	60	70
<b>AIRAIN</b>	66	92	82	82	51	74	57	87	90	93	37	37	87	90	95	95	64	96	77	83
<b>RAMPENNE</b>	67	84	80	80	66	90	68	96	71	79	36	36	92	93	87	87	59	85	84	92
<b>COLIN OUATIER LANGIS</b>	57	87	58	80	54	80	57	88	65	65	38	38	71	71	78	78	58	79	80	84
<b>Ic/Vi</b>	Indice de consommation du volume initial (%)																			
<b>Ic/Va</b>	Indice de consommation du volume autorisé après application des restrictions (%)																			





*Liberté • Égalité • Fraternité*

RÉPUBLIQUE FRANÇAISE

---

**PRÉFET DU CHER**

**Merci de votre attention**

DDT du Cher

Service Environnement Risques

Bureau Gestion de la Ressource en Eau