

ONDE

Présentation du réseau et bilan 2018

**AGENCE FRANÇAISE
POUR LA BIODIVERSITÉ**



JRD-SD18 2018

**AGENCE FRANÇAISE
POUR LA BIODIVERSITÉ**

ÉTABLISSEMENT PUBLIC DE L'ÉTAT

Historique

- **2003 Réseau Départemental d'Observation des Ecoulements (82 stations)**
- **2004 Réseau d'Observation de Crise des Assecs (36 stations dont une nouvelle)**

CONSTRUCTION DU RÉSEAU ONDE

AGENCE FRANÇAISE POUR LA BIODIVERSITÉ



JRD-SD18 2018

**AGENCE FRANÇAISE
POUR LA BIODIVERSITÉ**

ÉTABLISSEMENT PUBLIC DE L'ÉTAT

Construction du réseau ONDE

Circulaire du 18 mai 2011

relative aux mesures exceptionnelles de limitation ou de suspension des usages de l'eau en période de sécheresse

Construction du réseau ONDE

Depuis 2004, l'ONEMA collecte des informations dans le cadre d'un réseau d'observation de crise des assecs (ROCA), permettant de compléter les informations (débits et piézomètres) dont vous disposez pour gérer la crise. **L'activation et l'arrêt du ROCA sont ordonnés par les préfets de département (MISE).** L'activation peut également être déclenchée à l'échelle du bassin à l'initiative des préfets coordonnateurs si la situation le nécessite ou par le ministère du développement durable si un état de crise le justifie à l'échelle nationale.

Je vous invite à utiliser davantage cet outil, qui apporte une information complémentaire sur des zones souvent non équipées de points de mesure plus traditionnels. Les seuils de déclenchement des mesures de restriction devront, le cas échéant, s'appuyer sur ces observations. De plus, les résultats devront être publiés sur le site internet de la préfecture ou de la DDT(M).

Par ailleurs, certaines régions ont mis en place un réseau départemental d'observation des étiages (RDOE), qui met en relation des observations de terrain avec les linéaires d'assec. Les premières années de mise en œuvre des réseaux ROCA et RDOE ont montré la nécessité de les harmoniser et d'y apporter des améliorations. **À ce titre, l'ONEMA travaille actuellement à la création d'un Observatoire national des étiages (ONDE), destiné à remplacer les réseaux ROCA et RDOE et dont la mise en place est prévue pour la fin de l'année 2011.**

Construction du réseau ONDE

2011 phase de test du protocole

2012 déploiement de ONDE
l'Observatoire National Des Etiages

Construction du réseau ONDE

2 Objectifs:

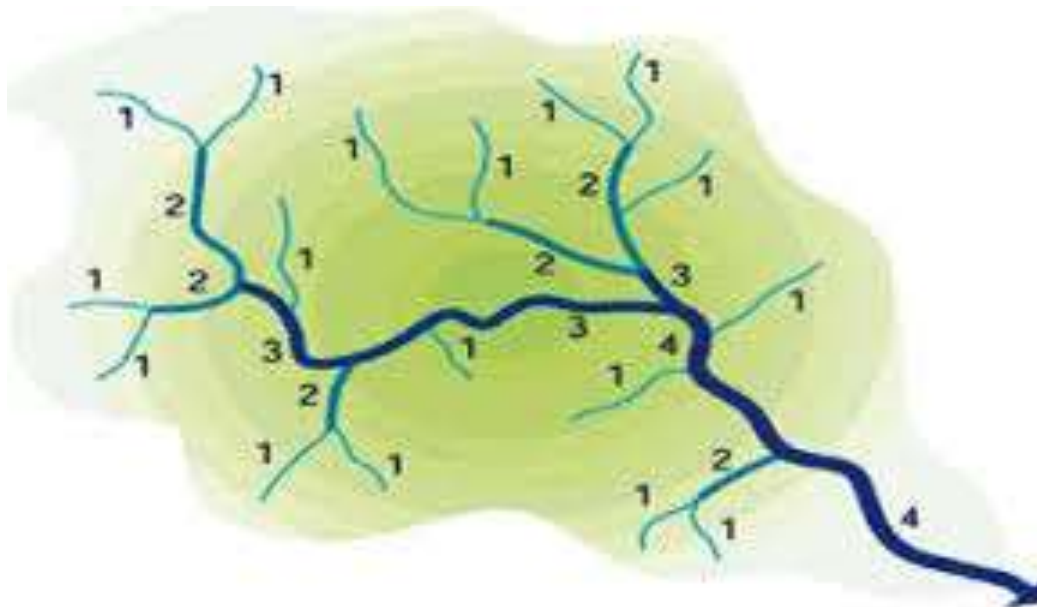
- **Constituer un réseau** de connaissance stable sur les étiages estivaux du petit chevelu des cours d'eau (suivi usuel)

- **Etre un outil d'aide à la gestion de crise** sur ces secteurs où aucun dispositif n'est mis en place.

Construction du réseau ONDE

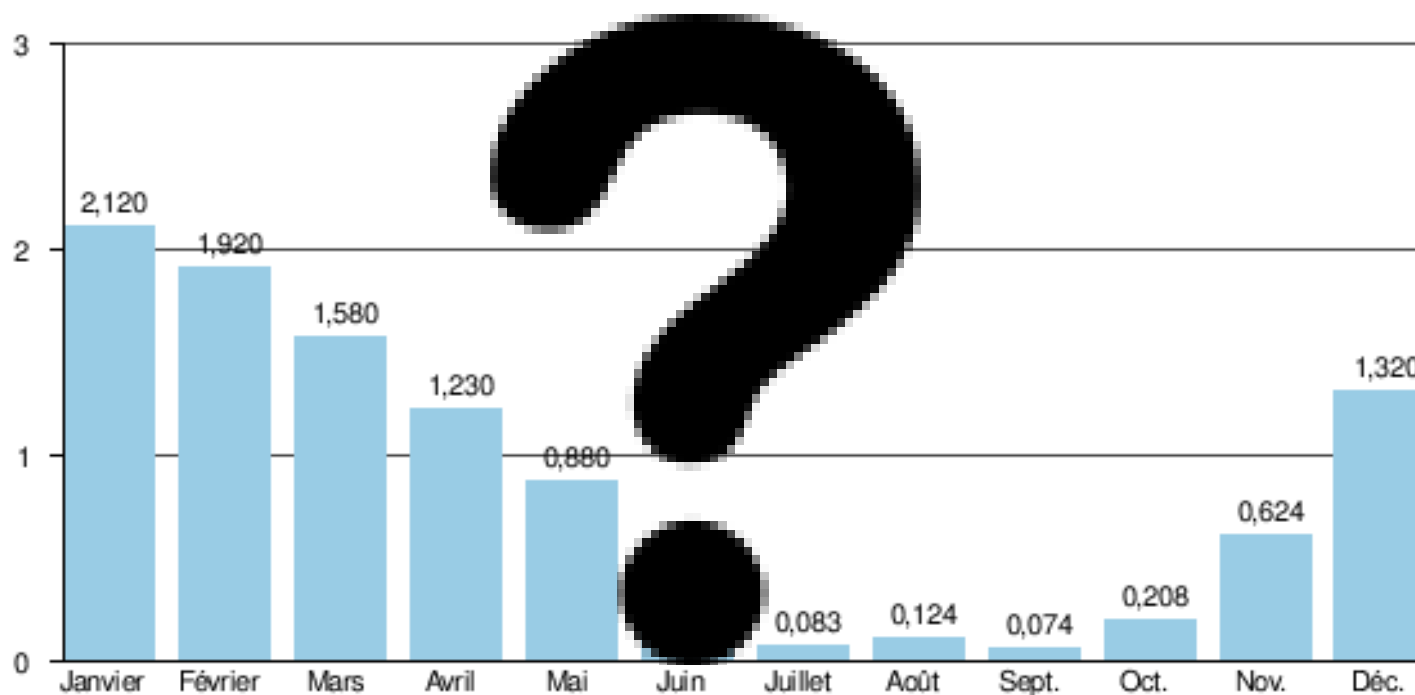
Les stations ONDE sont majoritairement positionnées en **tête de bassin...**

Rangs de Strahler 1 à 4



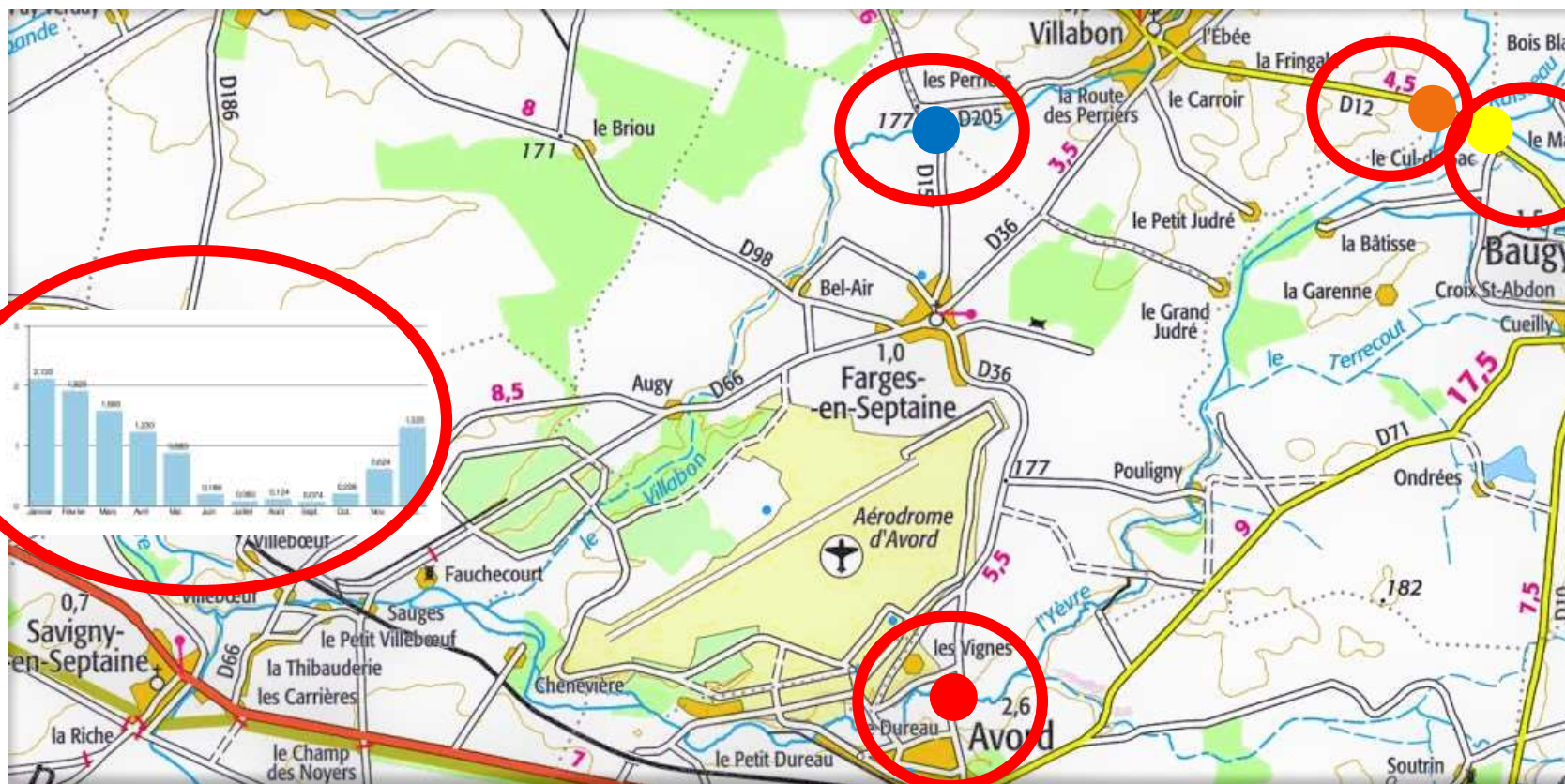
Construction du réseau ONDE

...pour **apporter de l'information** sur les situations hydrographiques non couvertes par d'autres dispositifs existants...



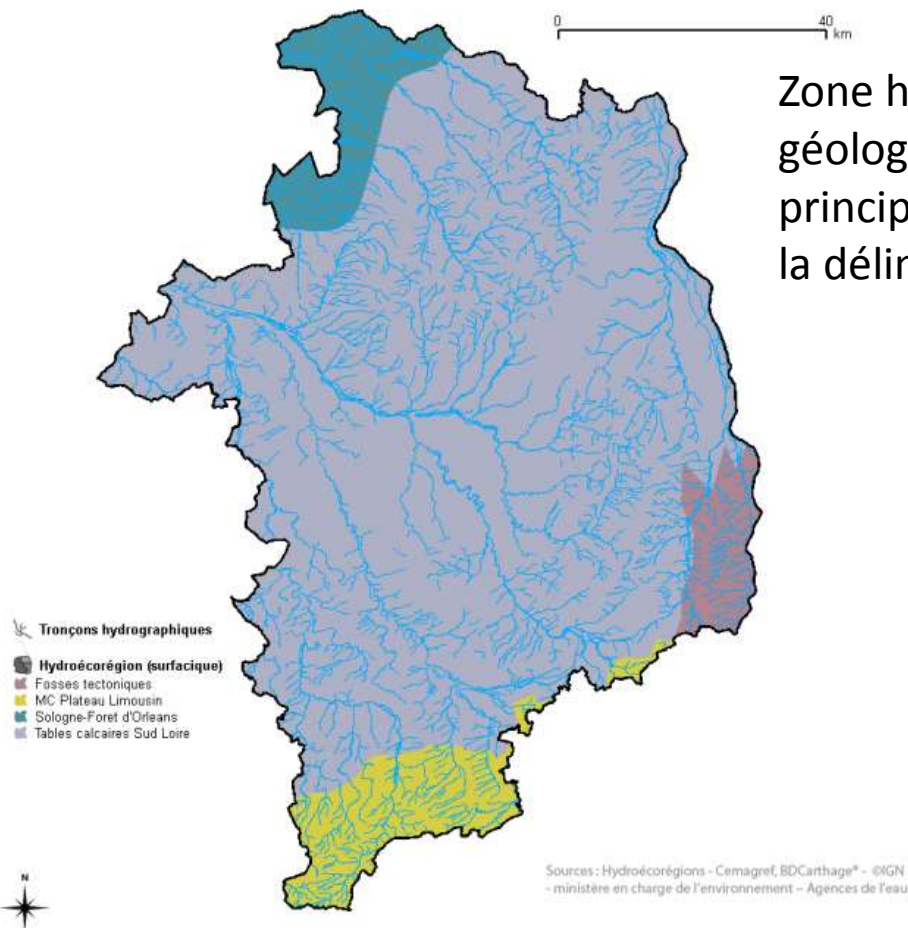
Construction du réseau ONDE

... et/ou pour **compléter les informations disponibles** auprès des gestionnaires de l'eau.



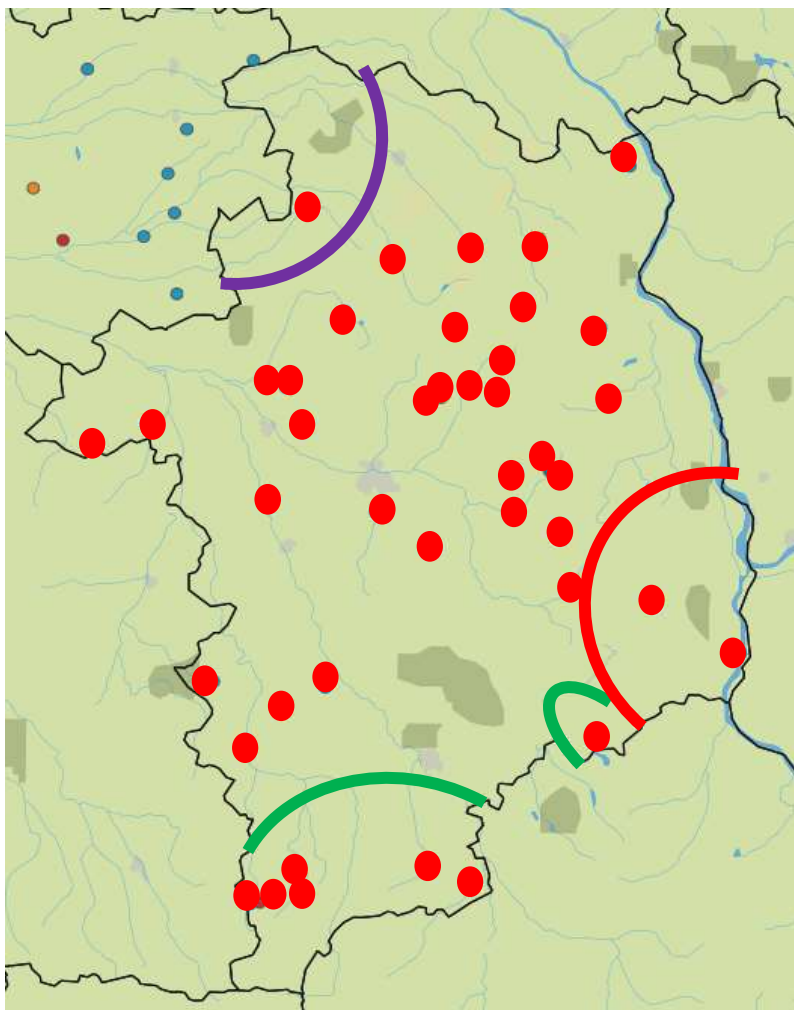
Construction du réseau ONDE

4 HYDROÉCORÉGIONS



Zone homogène du point de vue de la géologie, du relief et du climat. C'est l'un des principaux critères utilisés dans la [typologie](#) et la délimitation des masses d'[eau de surface](#).

Construction du réseau ONDE



42 STATIONS

30 issues des stations
« historiques »

Répartition proportionnelle
au linéaire de cours d'eau
sur les 4 hydroécorégions,

FONCTIONNEMENT DU RÉSEAU ONDE

AGENCE FRANÇAISE
POUR LA BIODIVERSITÉ



JRD-SD18 2018

**AGENCE FRANÇAISE
POUR LA BIODIVERSITÉ**

ÉTABLISSEMENT PUBLIC DE L'ÉTAT

Fonctionnement du réseau ONDE

5 campagnes usuelles par an :

- de mai à septembre

- le 25 du mois + ou – 2 jours

Fonctionnement du réseau ONDE

Possibilité d'activer des campagnes complémentaires

- à la demande du Préfet
- sur le département ou sur certains bassins uniquement *

Fonctionnement du réseau ONDE

5 modalités d'écoulement :

1 écoulement visible satisfaisant

2 écoulement visible faible

3 écoulement non visible (ou surface en eau > 50%)

4 assec (ou surface en eau < 50%)

5 absence de donnée

Fonctionnement du réseau ONDE

Indice départemental ONDE = $(5 * N2 + 10 * N1) / N$

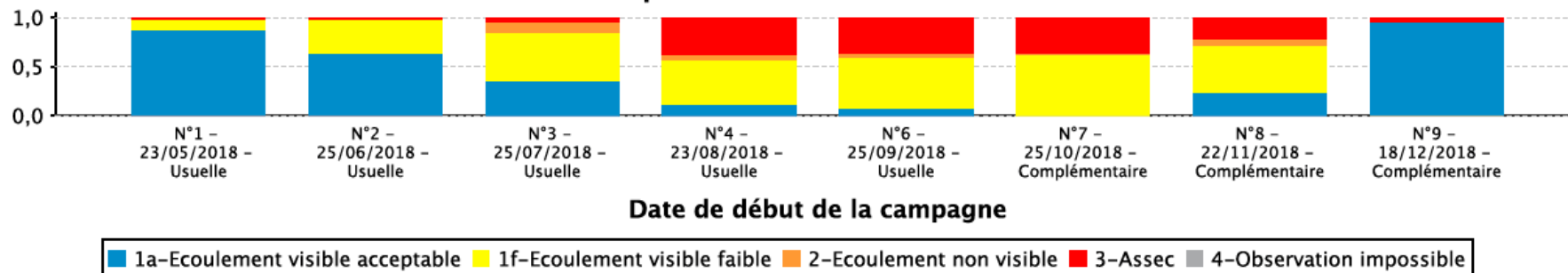
N : nombre total de stations

N1 : écoulement visible

N2 : écoulement non visible

Résultats 2018

Evolution de la répartition des différentes modalités (Cher, 01/01/2018 - 31/12/2018) - Campagnes complémentaires + usuelles



Résultats 2018

Synthèse par département : Cher - Tableau récapitulatif des indices ONDE

Code du département	Nom du département	Numéro de campagne	Date de la campagne	Type de la campagne	Indice ONDE*	Commentaire sur la campagne
18	Cher	1	23/05/2018	usuelle	9.76	
18	Cher	2	25/06/2018	usuelle	9.76	
18	Cher	3	25/07/2018	usuelle	9.05	
18	Cher	4	23/08/2018	usuelle	5.95	
18	Cher	6	25/09/2018	usuelle	6.19	
18	Cher	7	25/10/2018	complémentaire	6.31	
18	Cher	8	22/11/2018	complémentaire	7.5	
18	Cher	9	18/12/2018	complémentaire	9.52	