



Liberté • Égalité • Fraternité

RÉPUBLIQUE FRANÇAISE

PREFET DU CHER

direction départementale  
des Territoires

# Gestion Volumétrique sur le SAGE Yèvre Auron

## Situation piézométrique Bilan de campagne 2017

DDT du Cher – Service Environnement Risques

9 février 2017

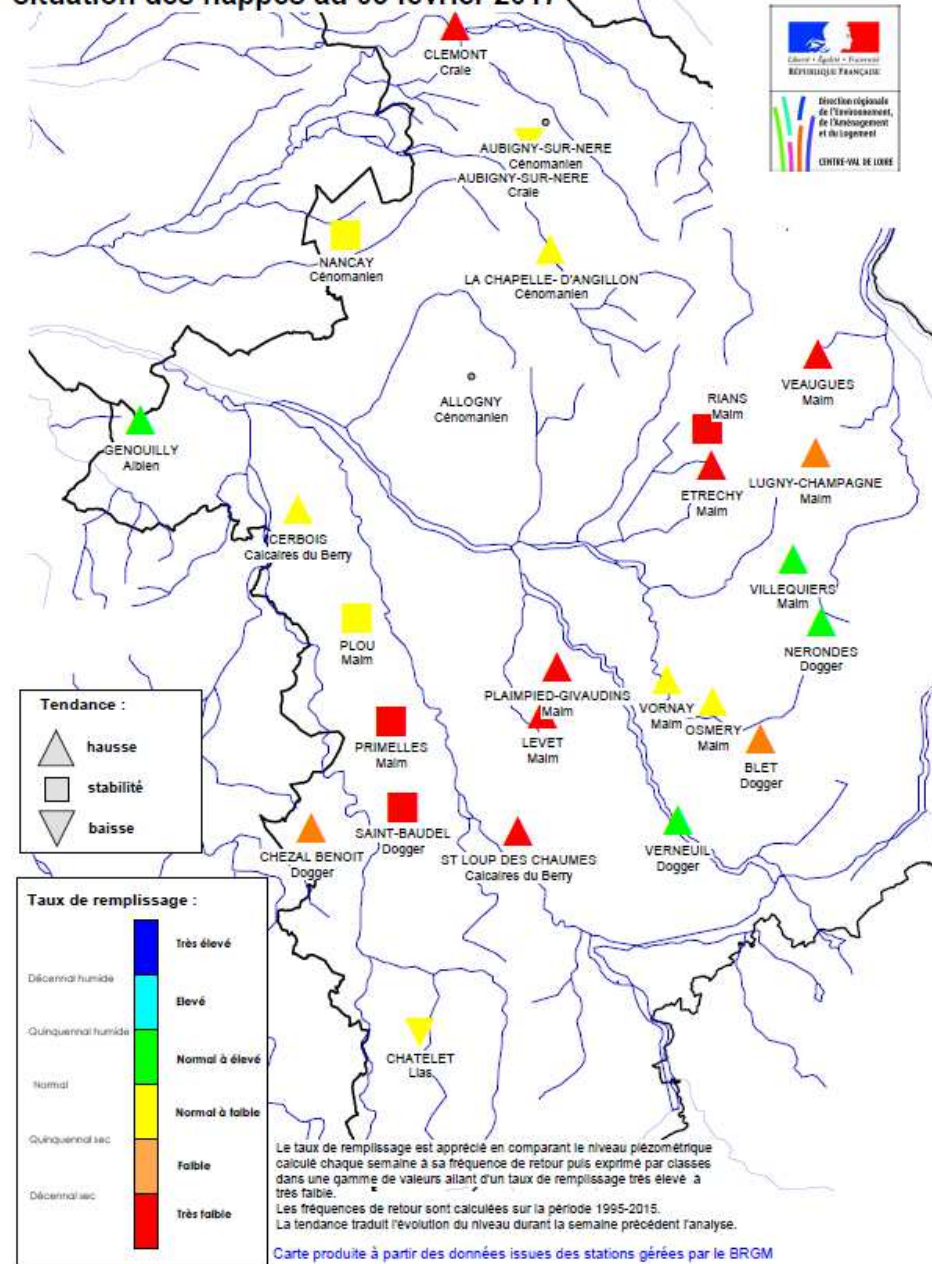
# Données piézométrique

Données BRGM site ADES

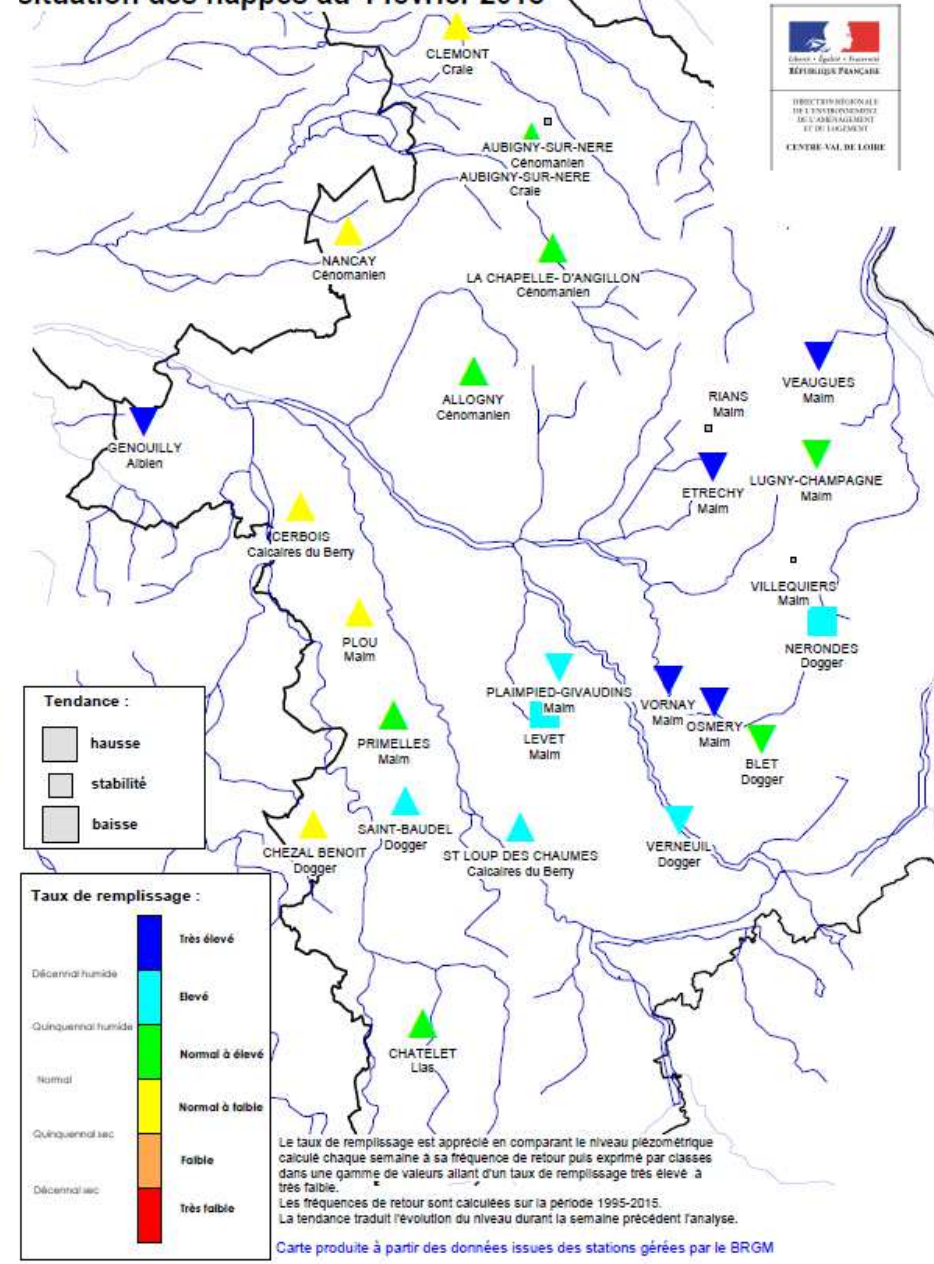
<http://www.ades.eaufrance.fr>

Données au 8 février 2017

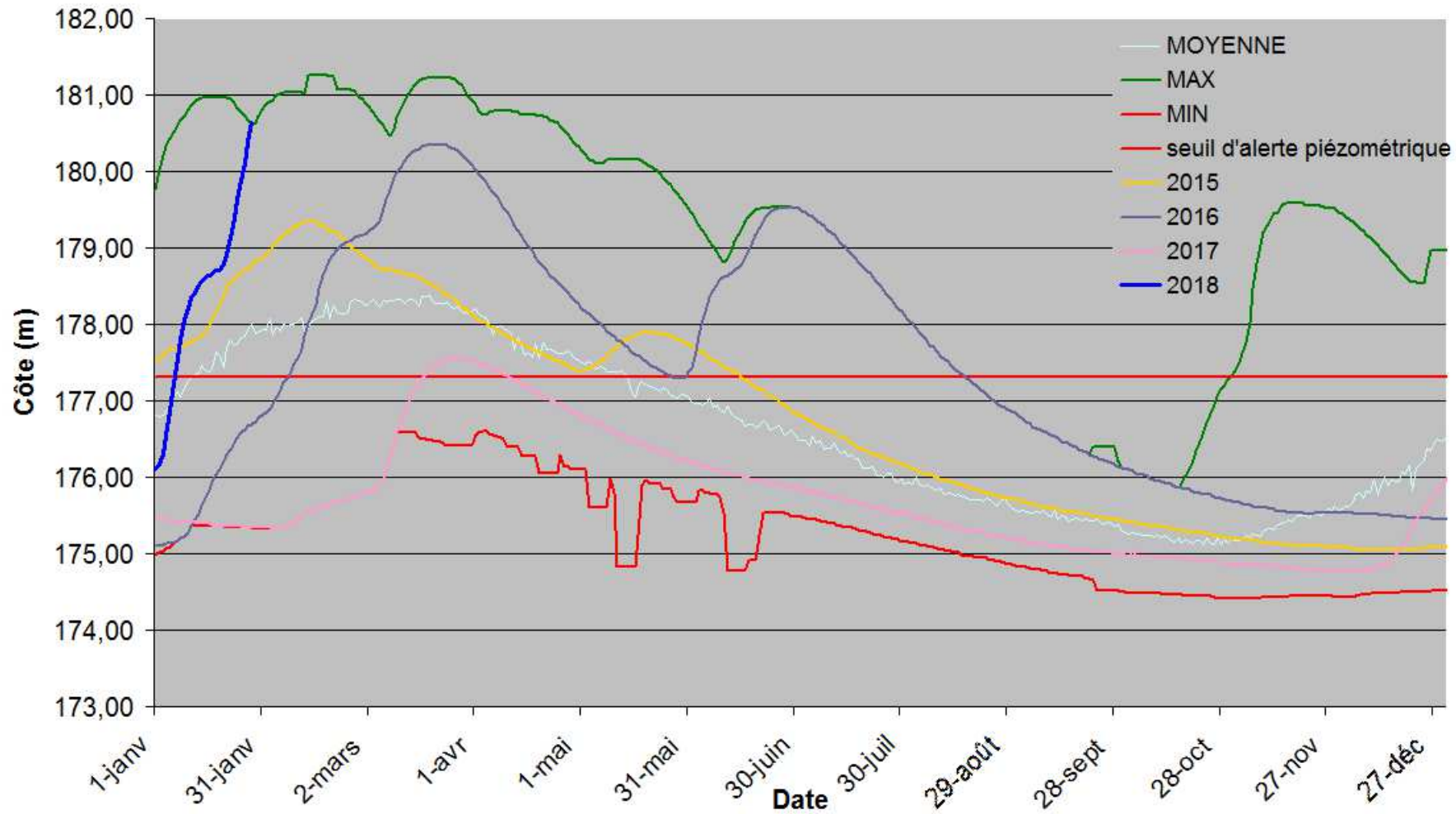
# Département du Cher situation des nappes au 05 février 2017



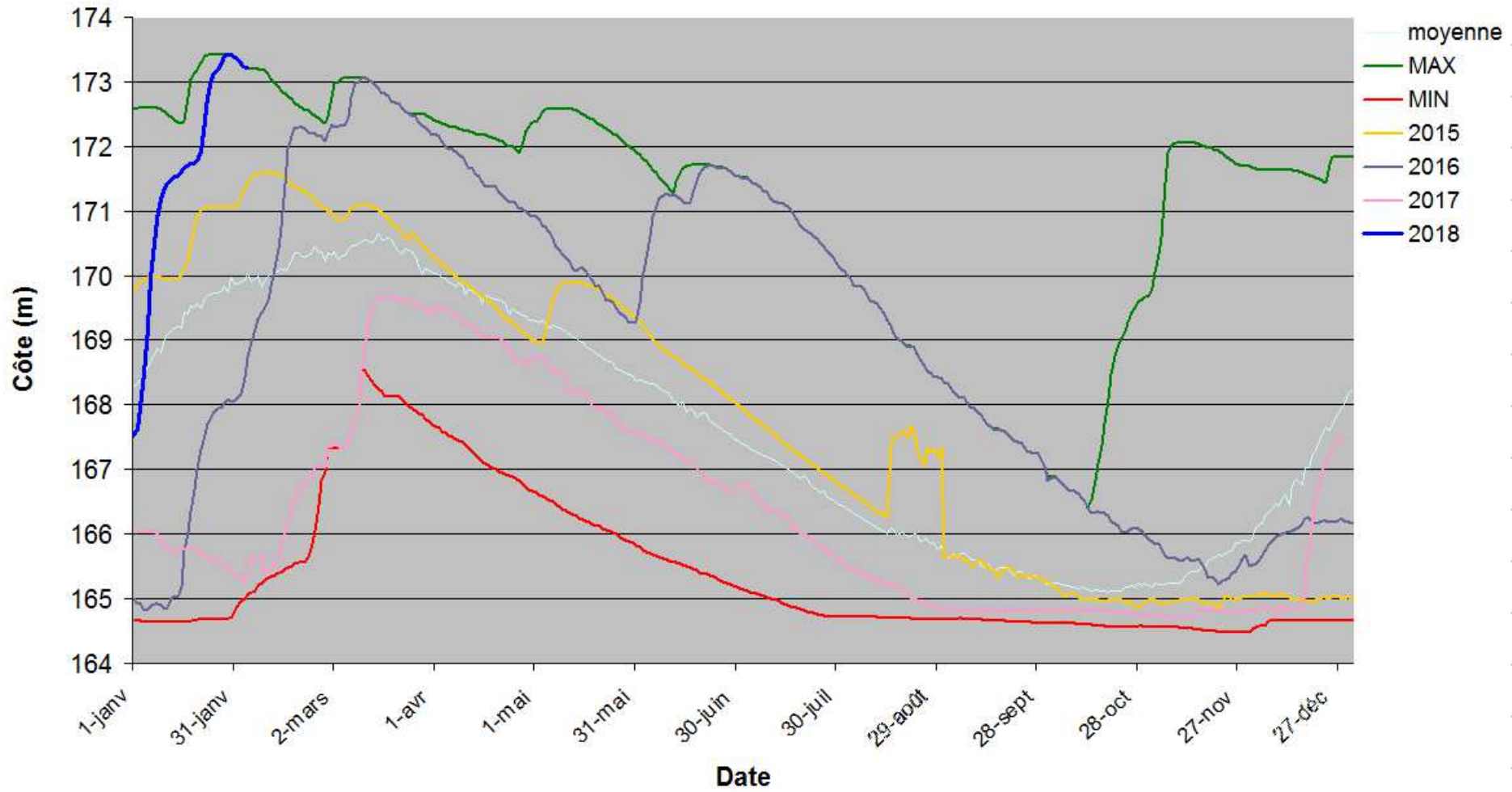
# Département du Cher situation des nappes au 4 février 2018



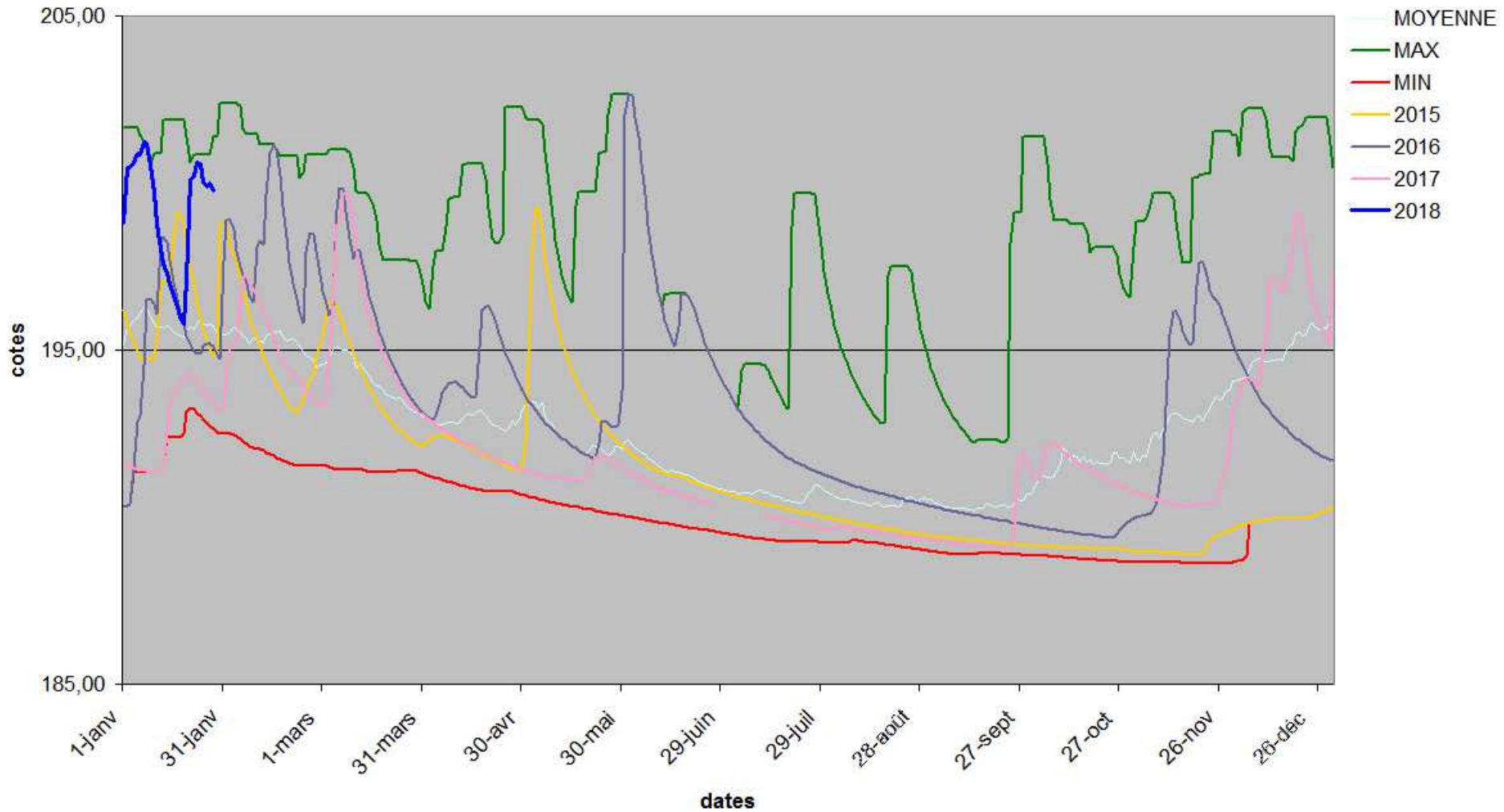
## Rians (calcaires du Jurassique supérieur)



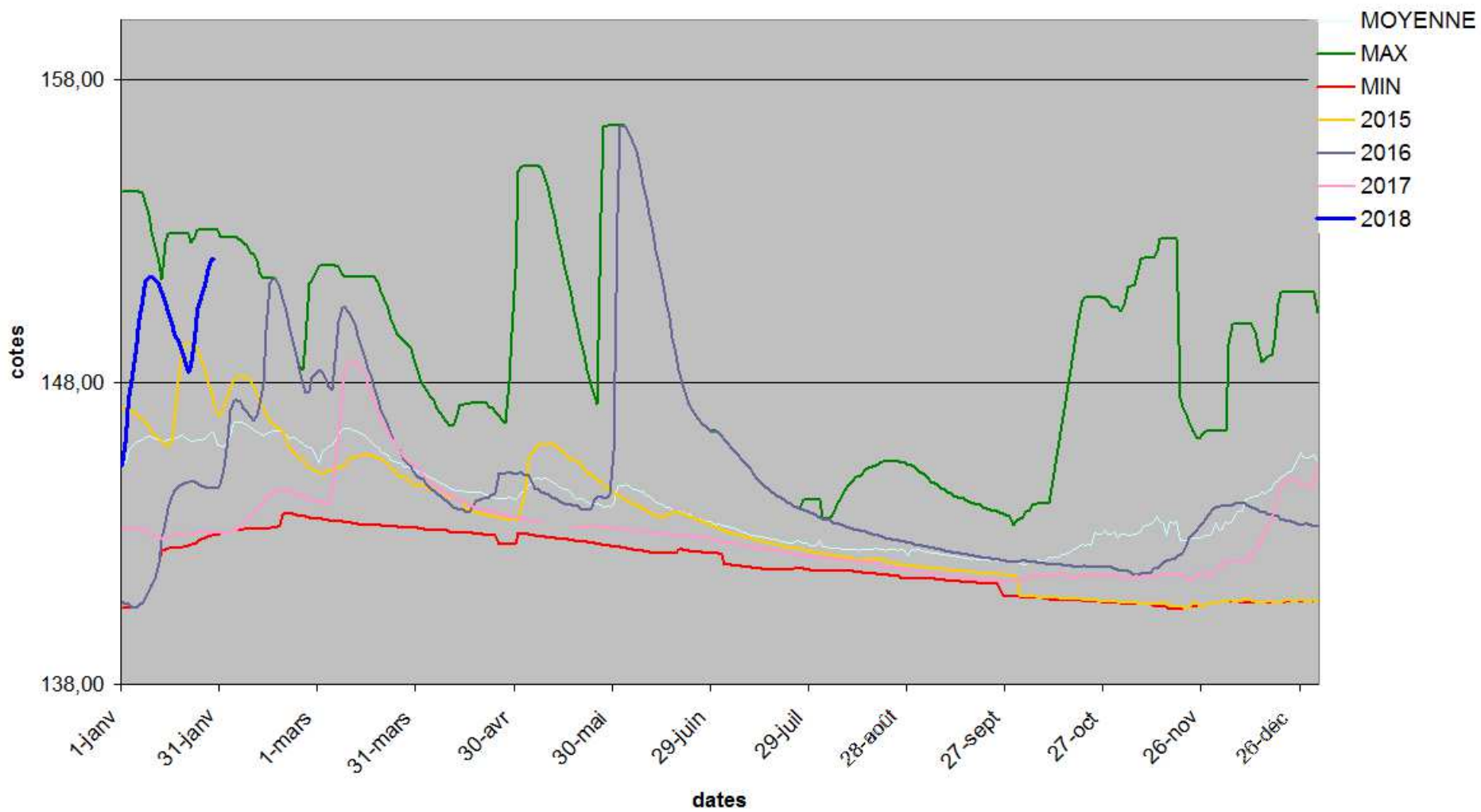
### Etréchy (calcaires du Jurassique supérieur)



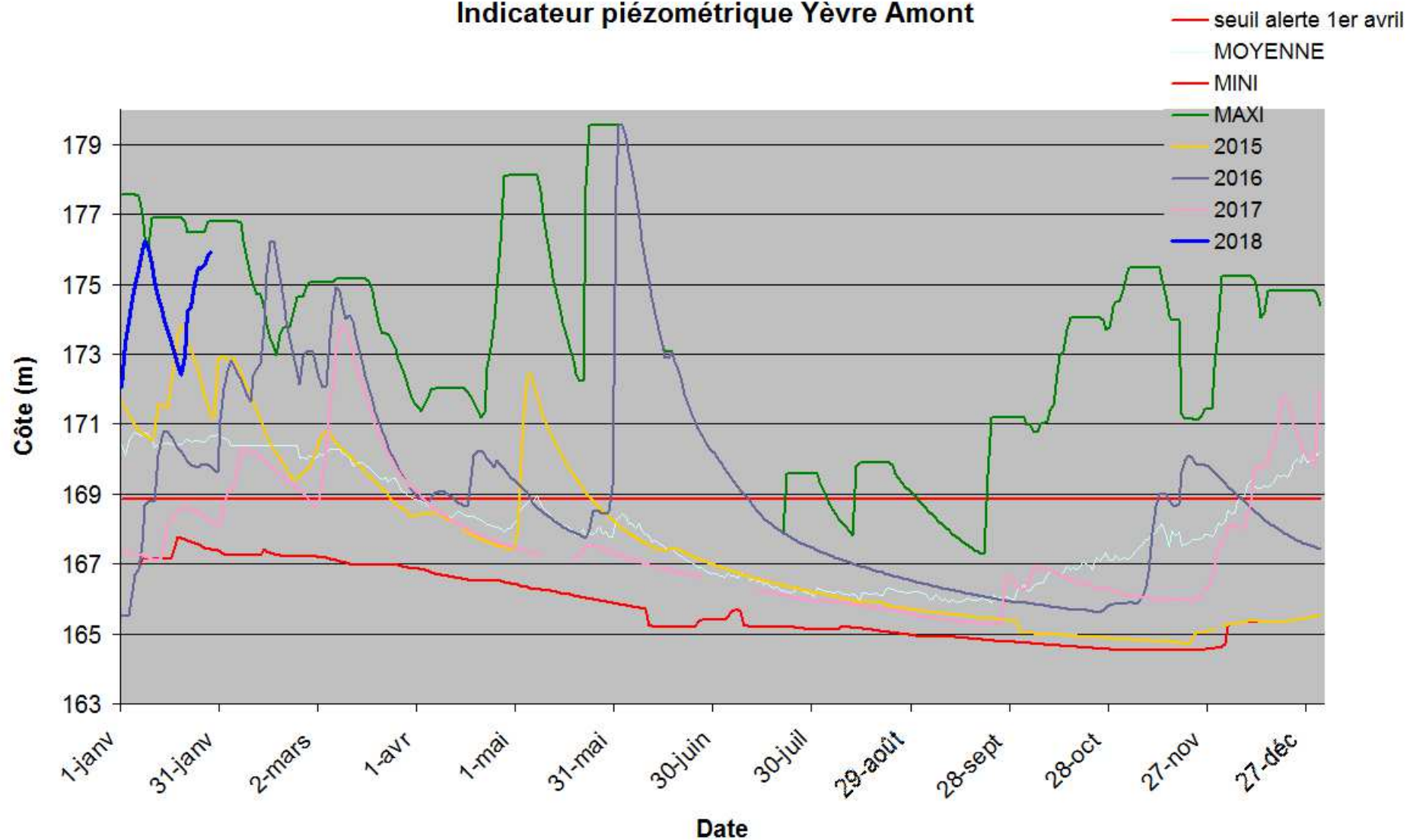
### Villequiers (Calcaires du Jurassique)



### Savigny en Septaine (calcaires du jurassique)



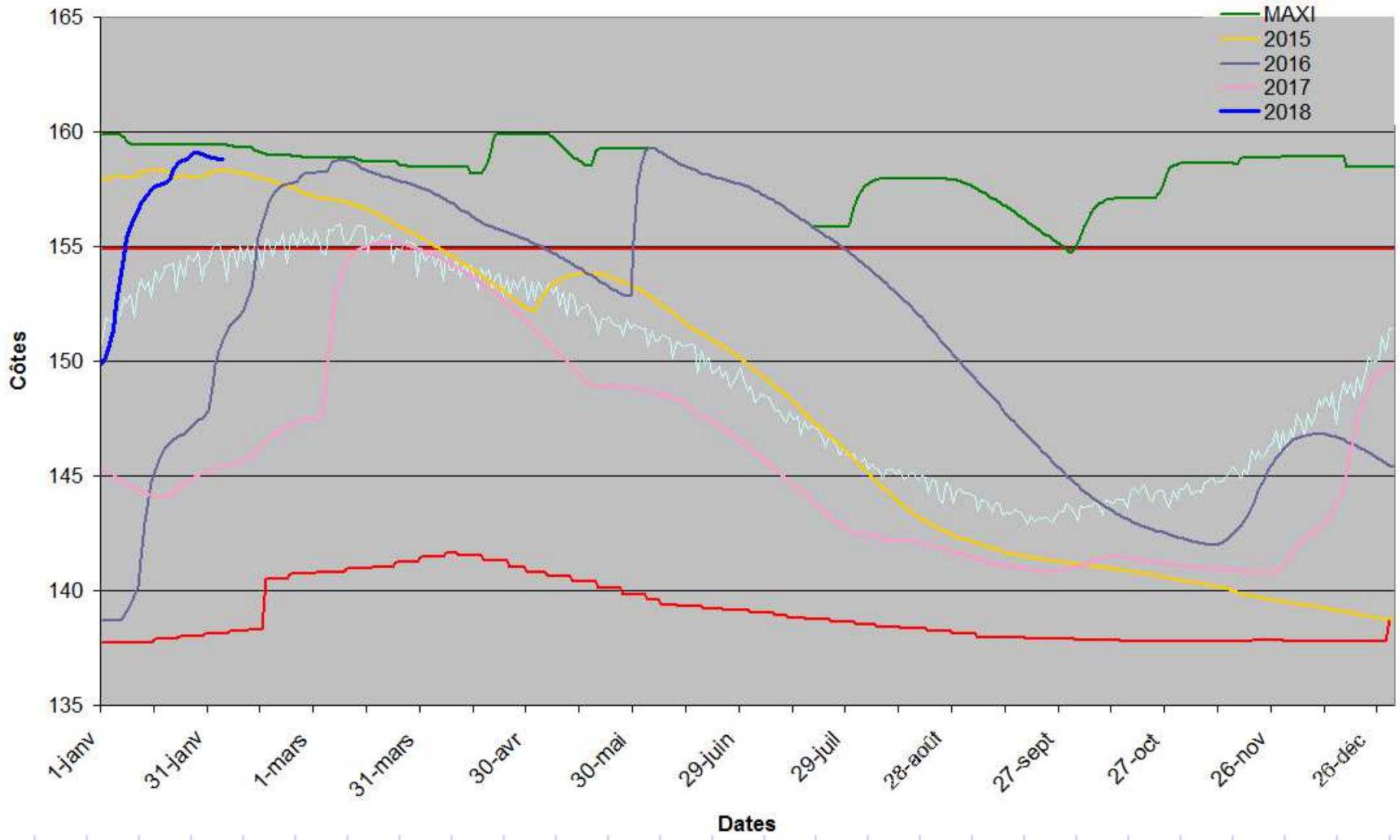
# Indicateur piézométrique Yèvre Amont



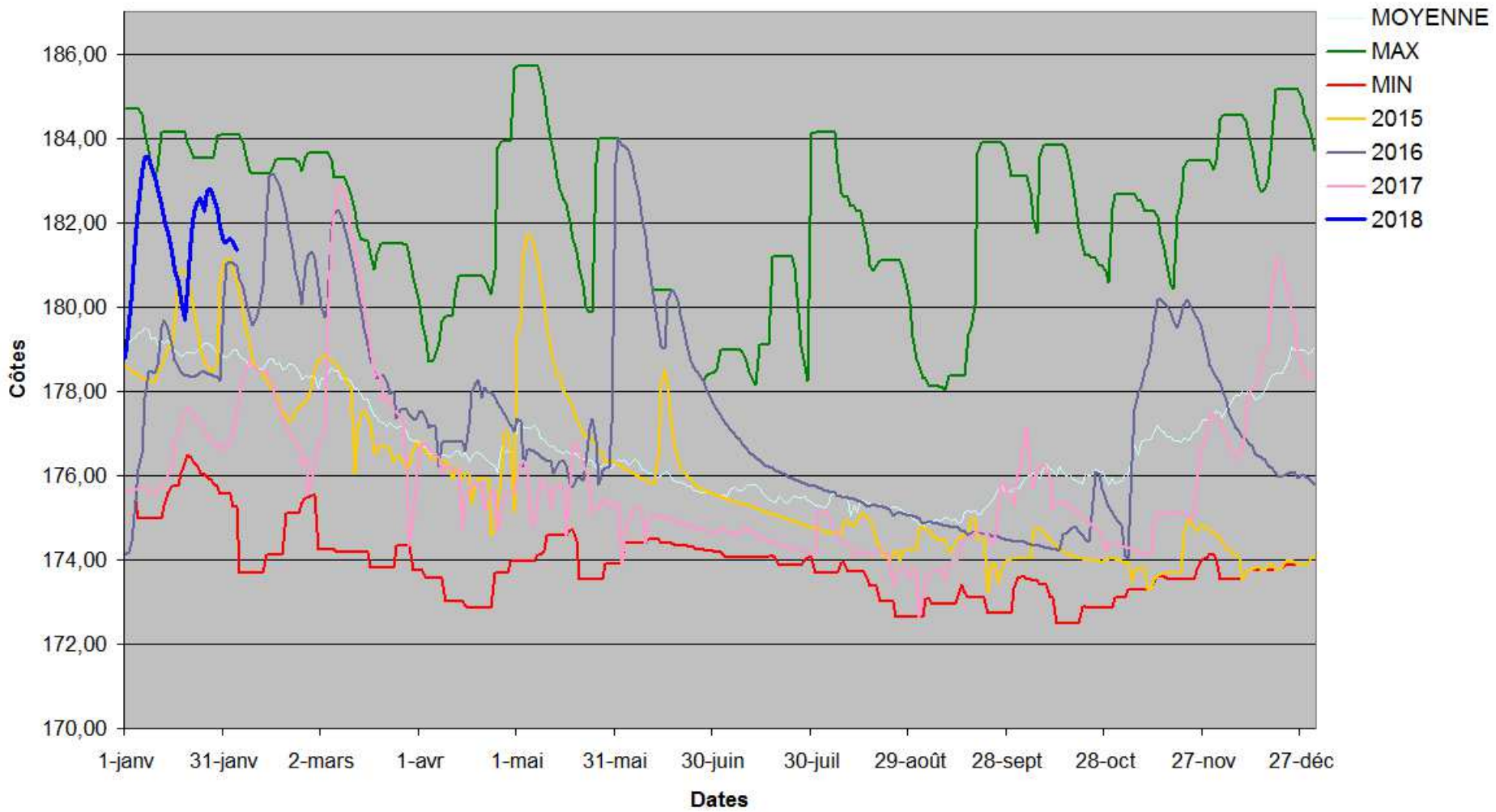


### Plaimpied (Calcaires du jurassique supérieur)

- Seuil Alerte piézométrique
- MINI
- MOYENNE
- MAXI
- 2015
- 2016
- 2017
- 2018



### Osmery (calcaires du jurassique supérieur)



# Campagne d'irrigation 2017

	- 20%	-50%	Arrêt total
Colin Ouatier Langis	24/07/2017	14/09/2017	
Auron Airain Rampenne	21/04/2017	24/07/2017	
Yèvre amont	24/07/2017	11/08/2017	18/08/2018
Yèvre aval	14/09/2017		

Premières restrictions sur le BV Auron Airain Rampennes en raison de la situation inférieure au seuil défini du piézomètre de Plaimpieds (21 avril 2017)

Les restrictions suivantes ont été actées suite au franchissement des débits seuil d'alerte, d'alerte renforcée et de crise des stations hydrométriques de référence.

# Relevés de compteur

Difficultés de transmission des relevés de compteur pour quelques exploitants → nombreuses relances

Difficultés à obtenir les relevés de compteur suite au franchissement du seuil d'alerte sur le bassin de l'Yèvre à l'aval de Bourges.

# Auron

AURON	Volume été	Volume consommé	indice de consommation
	m <sup>3</sup>	m <sup>3</sup>	%
Volume initial	2 080 934	863459	41,49
Volume autorisé 2017 (après application des restrictions)	1 066 244	863459	80,98

6 dépassements constatés :

- + 901 m<sup>3</sup> (+ 3,6 % du volume autorisé)
- + 1 493 m<sup>3</sup> (+ 2,8 % du volume autorisé)
- + 1 545 m<sup>3</sup> (+ 3,9 % du volume autorisé)
- + 3 750 m<sup>3</sup> (+ 9,6 % du volume autorisé)
- + 3 926 m<sup>3</sup> (+ 6,5 % du volume autorisé)
- + 25 847 m<sup>3</sup> (+ 23,3 % du volume autorisé)

# Airain

AIRAIN	Volume été	Volume consommé	indice de consommation
	m <sup>3</sup>	m <sup>3</sup>	%
Volume initial	1 599 319	1020013	63,77
Volume autorisé 2017 (après application des restrictions)	1 055 829	1020013	96,6

3 dépassements constatés :

+ 290 m<sup>3</sup> (+5,1 % du volume autorisé)

+ 2586 m<sup>3</sup> (+3,7 % du volume autorisé)

+ 15 083 m<sup>3</sup> (+ 8,1 % du volume autorisé)

# Rampennes

RAMPENNE	Volume été	Volume consommé	indice de consommation
	m <sup>3</sup>	m <sup>3</sup>	%
Volume initial	1 874 957	1103395	58,85
Volume autorisé 2017 (après application des restrictions)	1 298 629	1103395	84,96

Pas de dépassement

# Colin Ouatier Langis

COLIN OUATIER LANGIS	Volume été	Volume consommé	indice de consommation
	m <sup>3</sup>	m <sup>3</sup>	%
Volume initial	5 193 924	3016338	58,07
Volume autorisé 2017 (après application des restrictions)	3 806 595	3016338	79,23

Pas de dépassement



# Yèvre amont

YEVRE AMONT	Volume été initial	Volume consommé	indice de consommation
	m <sup>3</sup>	m <sup>3</sup>	%
Volume initial	2 845 181	1 674 581	58,86
Volume autorisé 2017 (après application des restrictions)	2 064 342	1 674 581	81,12

2 dépassements constatés :

+ 214 m<sup>3</sup> (+0,3 % du volume autorisé)

+ 716 m<sup>3</sup> (+ 1,2 % du volume autorisé)

# Yèvre aval, Barangeon, Moulon

<b>BARANGEON</b>	Volume été	Volume consommé	indice de consommation
	m <sup>3</sup>	m <sup>3</sup>	%
Volume initial	61 554	32 967	53,56
Volume autorisé 2017 (après application des restrictions)	55 837	32 967	59,04

<b>MOULON</b>	Volume été	Volume consommé	indice de consommation
	m <sup>3</sup>	m <sup>3</sup>	%
Volume initial	892 161	334 539	37,5
Volume autorisé 2017 (après application des restrictions)	766 253	334 539	43,65

<b>YEVRE AVAL</b>	Volume été	Volume consommé	indice de consommation
	m <sup>3</sup>	m <sup>3</sup>	%
Volume initial	470 760	325 038	69,05
Volume autorisé 2017 (après application des restrictions)	454632	325 038	71,49

Pas de dépassement

# Synthèse pluriannuelle

Comparaison des indices de consommation sur le volume autorisé

	<i>Indice de consommation du volume autorisé (en %)</i>								
Bassins versants	2009	2010	2011	2012	2013	2014	2015	2016	2017
BARANGEON			données non exploitables	49,66	62,82	32,26	72,70	70,12	59,04
MOULON				12,72	22,03	14,59	30,53	24,17	43,65
YEVRE AVAL				42,19	37,65	55,66	67,43	60,32	71,49
YEVRE AMONT	52,69	59,62	67,11	54,54	69,18	29,37	88,59	88,53	81,12
AURON	70,63	57,16	51,1	50,94	73,26	34,70	82,39	68,98	80,98
AIRAIN	63,05	81,98	51,04	57,37	90,38	37,21	89,95	95,1	96,6
RAMPENNE	91,35	84,66	66,69	68,73	71,22	34,02	93,41	87,22	84,96
COLIN OUATIER LANGIS	56,21	58,21	53,96	57,78	65,38	38,03	71,53	78,41	79,23